

平成22年度

山辺町バス等公共交通に関するアンケート調査

集計結果表

平成22年11月

山 辺 町

1. 意識調査の概要

(1) 調査目的

この調査は、町民の日常における移動手段、公共交通の果たすべき役割等について利用実態、満足度などを的確に把握し、運行方法、運行範囲、料金など、来年度以降の町営バスの在り方等を検討する基礎資料として実施したものである。

(2) 調査対象

- ① 中・作谷沢地区（山間部）に在住の60歳以上全員 409人
- ② 中・作谷沢地区を除く60歳以上（平野部在住）無作為抽出 400人
- ③ 15歳から59歳までの町内在住無作為抽出 400人

(3) 調査方法

- ・中・作谷沢地区（山間部）については、配布回収を地区委員に依頼
- ・上記以外については、郵送による配布、回収

(4) 調査期間

平成22年6月～平成22年7月

(5) 調査状況

	抽出数	回収数	回収率
60歳以上全員（中・作谷沢地区）	409	287	70.17%
60歳以上（中・作谷沢地区除く）	400	171	42.75%
15歳以上60歳未満（全町）	400	126	31.50%
計	1,209	584	48.30%

(6) 調査結果の見方

- ① 比率は、原則として各設問の未回答を含む回収数に対する百分比（%）で表している。
- ② 百分比（%）は小数点以下第2位を四捨五入しているため、百分比の合計が100にならない場合がある。

目 次

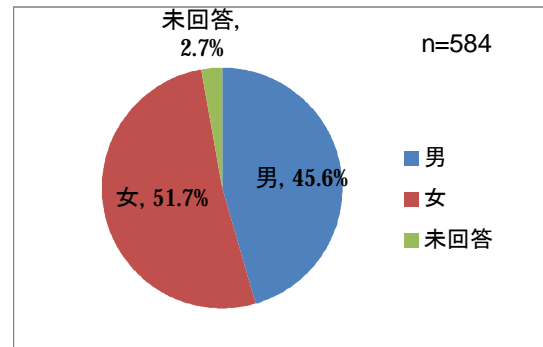
回答属性	1
性 別	1
年 齢	1
職 業	1
免許所有状況	2
居住地	2
自動車所有状況	2
バス停までの時間（徒歩）	3
日常での買物・通院等の交通手段、時間帯、頻度について	1
買 物	1
通 院	4
買物・通院以外での外出	6
コミュニティバスの日常利用について	10
利用頻度	10
利用目的	11
回数券（特典なし）の必要性	11
コミュニティバスの利便性について	12
乗車位置	12
行き先	12
運行日	13
運行本数	14
運行時間	14
コミュニティバスの料金について	15

コミュニティバスの必要性について	15
今後の利用料金	17
料金値上げに際しての利用	17
コミュニティバスに対する意見	18
デマンドバスについて	19
自動車運転免許証返納について	20
自由記入欄	21

回答属性

◇性別

	計	男	女	未回答
総計	584	266	302	16
	100.0%	45.6%	51.7%	2.7%
15歳～59歳	126	58	67	1
	100.0%	46.0%	53.2%	0.8%
60歳以上[平野部]	171	76	92	3
	100.0%	44.4%	53.8%	1.8%
60歳以上[山間部]	287	132	143	12
	100.0%	46.0%	49.8%	4.2%



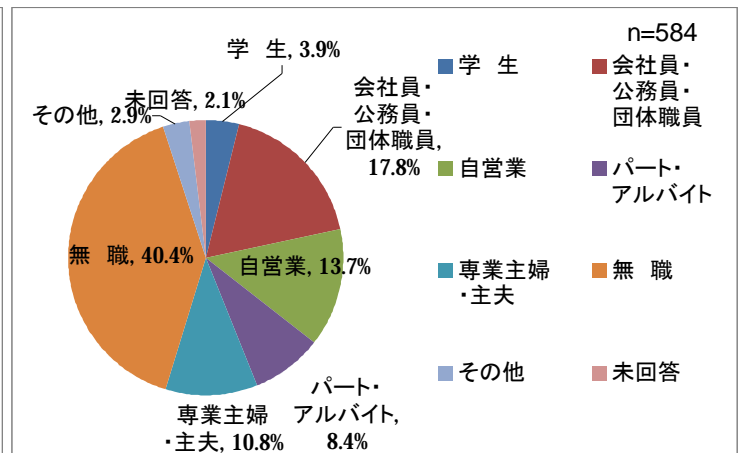
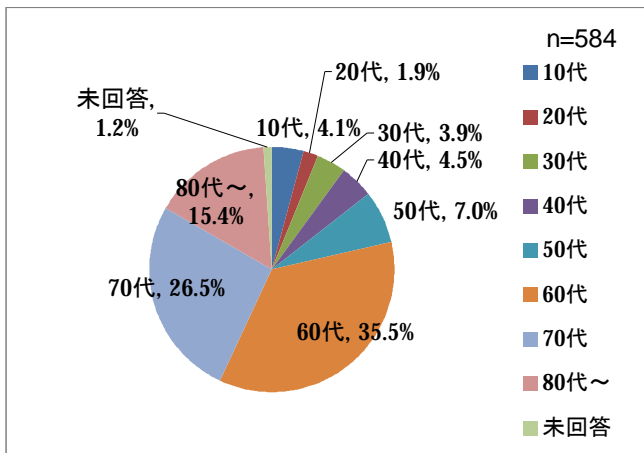
◇年齢

	計	10代	20代	30代	40代	50代	60代	70代	80代～	未回答
総計	584	24	11	23	26	41	207	155	90	7
	100.0%	4.1%	1.9%	3.9%	4.5%	7.0%	35.5%	26.5%	15.4%	1.2%
15歳～59歳	126	24	11	23	26	41	0	0	0	1
	100.0%	19.1%	8.7%	18.3%	20.6%	32.5%	0.0%	0.0%	0.0%	0.8%
60歳以上[平野部]	171						81	61	27	2
	100.0%	0.0%	0.0%	0.0%	0.0%	0.0%	47.4%	35.7%	15.8%	1.2%
60歳以上[山間部]	287						126	94	63	4
	100.0%	0.0%	0.0%	0.0%	0.0%	0.0%	43.9%	32.8%	22.0%	1.4%

※うち高校生19人

◇職業

	計	学生	会社員・公務員・団体職員	自営業	パート・アルバイト	専業主婦・主夫	無職	その他	未回答
総計	584	23	104	80	49	63	236	17	12
	100.0%	3.9%	17.8%	13.7%	8.4%	10.8%	40.4%	2.9%	2.1%
15歳～59歳	126	23	60	4	19	12	6	2	0
	100.0%	18.3%	47.6%	3.2%	15.1%	9.5%	4.8%	1.6%	0.0%
60歳以上[平野部]	171	0	15	20	15	30	79	9	3
	100.0%	0.0%	8.8%	11.7%	8.8%	17.5%	46.2%	5.3%	1.8%
60歳以上[山間部]	287	0	29	56	15	21	151	6	9
	100.0%	0.0%	10.1%	19.5%	5.2%	7.3%	52.6%	2.1%	3.1%



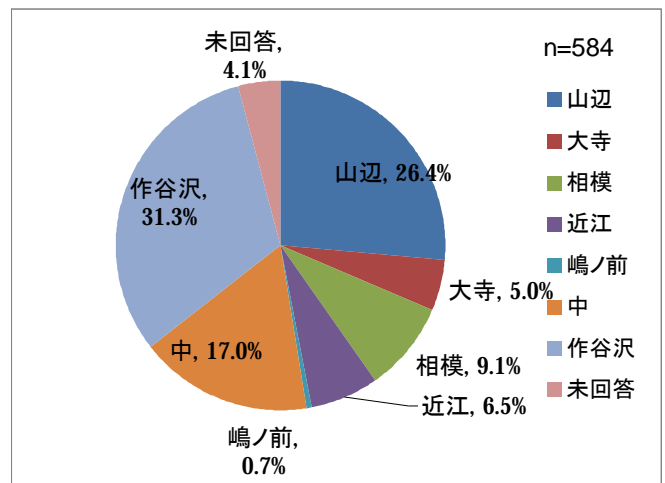
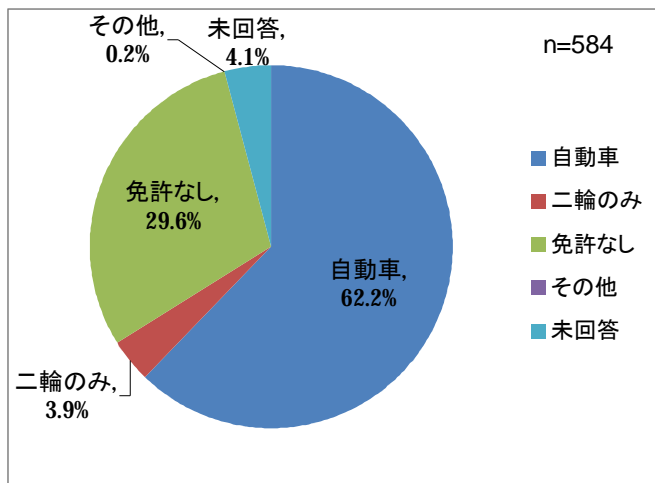
◇免許所有状況

	計	自動車	二輪のみ	免許なし	その他	未回答
総計	584	363	23	173	1	24
	100.0%	62.2%	3.9%	29.6%	0.2%	4.1%
15歳～59歳	126	102	1	23	0	0
	0.0%	81.0%	0.8%	18.3%	0.0%	0.0%
60歳以上[平野部]	171	97	9	61	0	4
	2.3%	56.7%	5.3%	35.7%	0.0%	2.3%
60歳以上[山間部]	287	164	13	89	1	20
	7.3%	57.1%	4.5%	31.0%	0.4%	7.0%

※小型特殊等

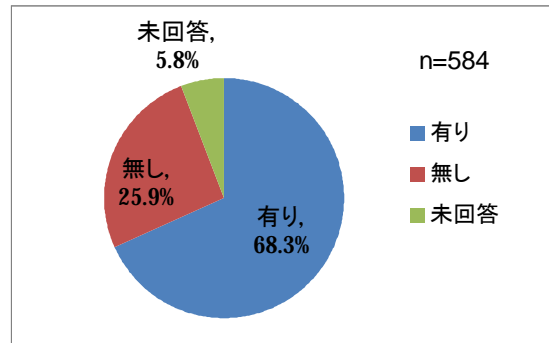
◇居住地

	計	山辺	大寺	相模	近江	嶋ノ前	中	作谷沢	未回答
総計	584	154	29	53	38	4	99	183	24
	100.0%	26.4%	5.0%	9.1%	6.5%	0.7%	17.0%	31.3%	4.1%
15歳～59歳	126	61	11	15	21	2	7	8	1
	100.0%	48.4%	8.7%	11.9%	16.7%	1.6%	5.6%	6.4%	0.8%
60歳以上[平野部]	171	93	18	38	17	2	0	0	3
	100.0%	54.4%	10.5%	22.2%	9.9%	1.2%	0.0%	0.0%	1.8%
60歳以上[山間部]	287	0	0	0	0	0	92	175	20
	100.0%	0.0%	0.0%	0.0%	0.0%	0.0%	32.1%	61.0%	7.0%



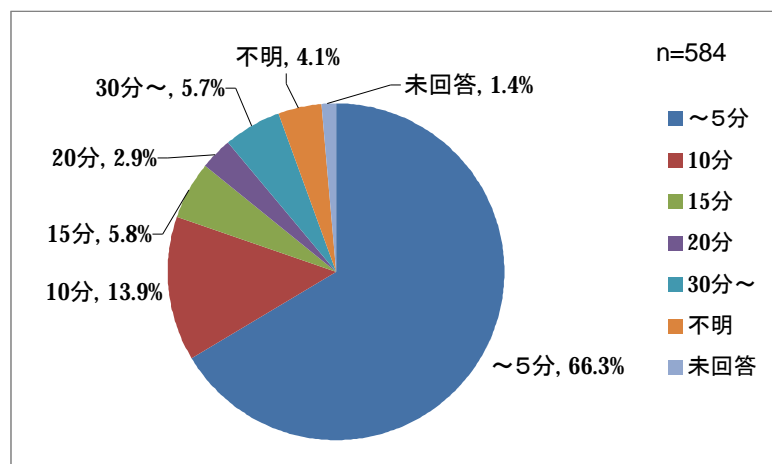
◇自動車所有

	計	有り	無し	未回答
総計	584	399	151	34
	100.0%	68.3%	25.9%	5.8%
15歳～59歳	126	104	22	0
	100.0%	82.5%	17.5%	0.0%
60歳以上[平野部]	171	107	56	8
	100.0%	62.6%	32.8%	4.7%
60歳以上[山間部]	287	188	73	26
	100.0%	65.5%	25.4%	9.1%



◇バス停までの時間

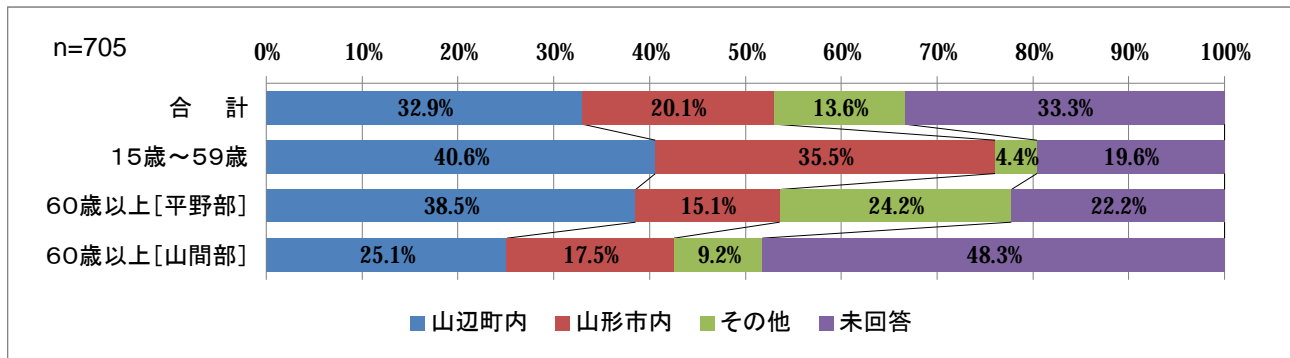
	計	～5分	10分	15分	20分	30分～	不明	未回答
総 計	584	387	81	34	17	33	24	8
	100.0%	66.3%	13.9%	5.8%	2.9%	5.7%	4.1%	1.4%
15歳～59歳	126	97	17	1	1	1	8	1
	100.0%	77.0%	13.5%	0.8%	0.8%	0.8%	6.4%	0.8%
60歳以上[平野部]	171	138	20	3	1	1	6	2
	100.0%	80.7%	11.7%	1.8%	0.6%	0.6%	3.5%	1.2%
60歳以上[山間部]	287	152	44	30	15	31	10	5
	100.0%	53.0%	15.3%	10.5%	5.2%	10.8%	3.5%	1.7%



買物・通院等について

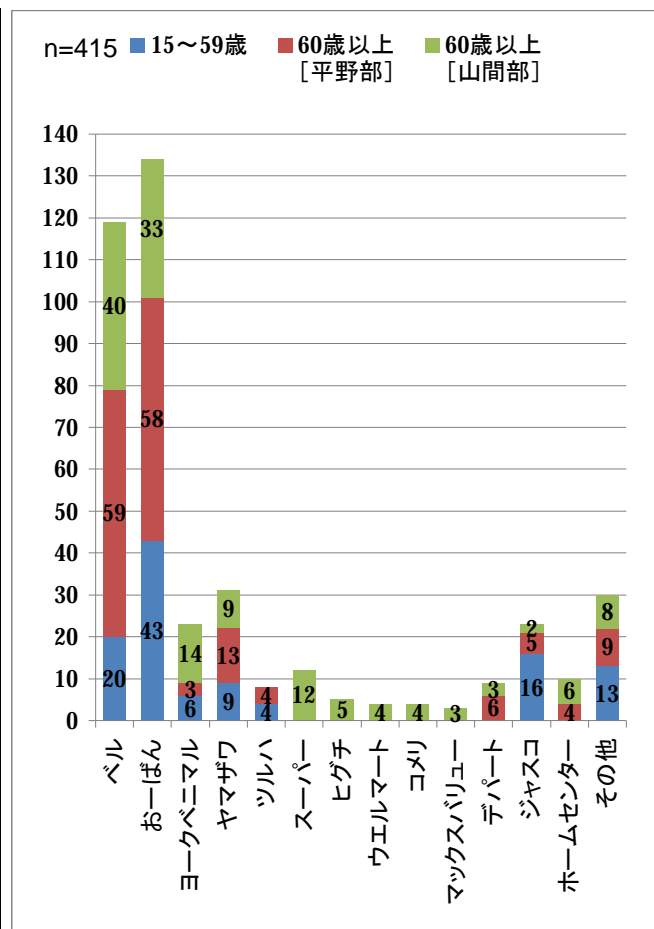
◇買物する際の主な外出先

	計	山辺町内	山形市内	その他	未回答
総計	705	232	142	96	235
	100.0%	32.9%	20.1%	13.6%	33.3%
15歳～59歳	138	56	49	6	27
	100.0%	40.6%	35.5%	4.4%	19.6%
60歳以上[平野部]	252	97	38	61	56
	100.0%	38.5%	15.1%	24.2%	22.2%
60歳以上[山間部]	315	79	55	29	152
	100.0%	25.1%	17.5%	9.2%	48.3%



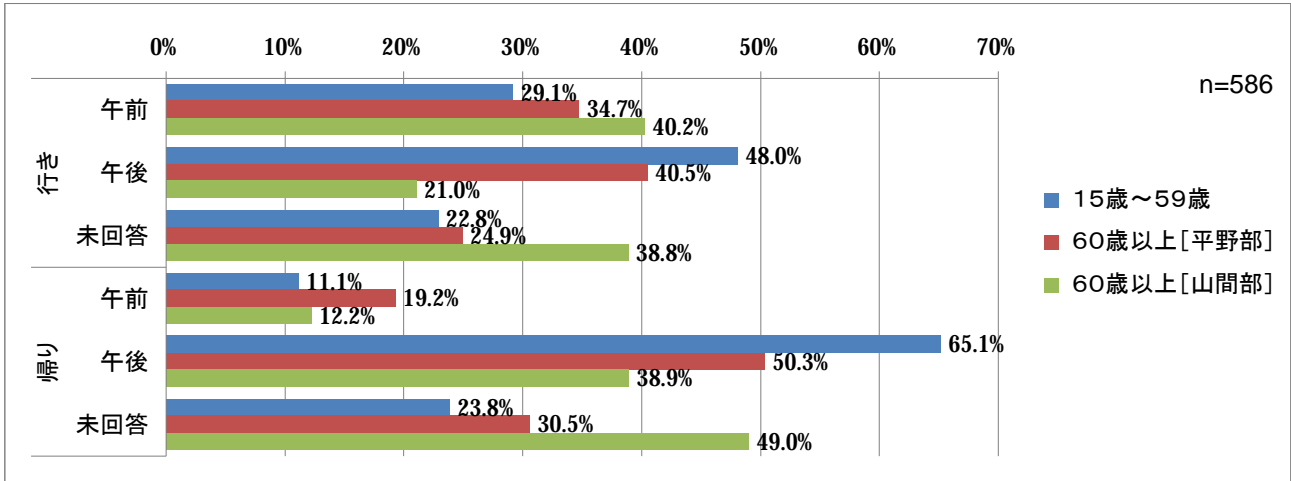
◇外出先

	15～59歳	60歳以上 [平野部]	60歳以上 [山間部]	合計
ベル	20	59	40	119
	18.0%	36.7%	28.0%	28.7%
おーばん	43	58	33	134
	38.7%	36.0%	23.1%	32.3%
ヨークベニマル	6	3	14	23
	5.4%	1.9%	9.8%	5.5%
ヤマザワ	9	13	9	31
	8.1%	8.1%	6.3%	7.5%
ツルハ	4	4		8
	3.6%	2.5%	0.0%	1.9%
スーパー			12	12
	0.0%	0.0%	8.4%	2.9%
ヒグチ			5	5
	0.0%	0.0%	3.5%	1.2%
ウエルマート			4	4
	0.0%	0.0%	2.8%	1.0%
コメリ			4	4
	0.0%	0.0%	2.8%	1.0%
マックスバリュ			3	3
	0.0%	0.0%	2.1%	0.7%
デパート		6	3	9
	0.0%	3.7%	2.1%	2.2%
ジャスコ	16	5	2	23
	14.4%	3.1%	1.4%	5.5%
ホームセンター		4	6	10
	0.0%	2.5%	4.2%	2.4%
その他	13	9	8	30
	11.7%	5.6%	5.6%	7.2%
合計	111	161	143	415



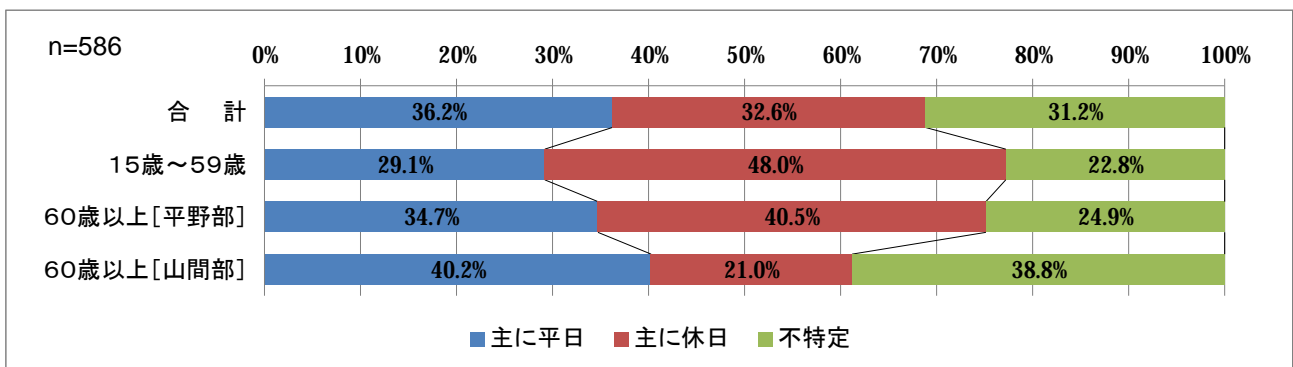
◇外出時間

	行き				帰り			
	計	午前	午後	未回答	計	午前	午後	未回答
総計	586	212	191	183	591	83	283	225
	100.0%	36.2%	32.6%	31.2%	100.0%	14.0%	47.9%	38.1%
15歳～59歳	127	37	61	29	126	14	82	30
	100.0%	29.1%	48.0%	22.8%	100.0%	11.1%	65.1%	23.8%
60歳以上[平野部]	173	60	70	43	177	34	89	54
	100.0%	34.7%	40.5%	24.9%	100.0%	19.2%	50.3%	30.5%
60歳以上[山間部]	286	115	60	111	288	35	112	141
	100.0%	40.2%	21.0%	38.8%	100.0%	12.2%	38.9%	49.0%



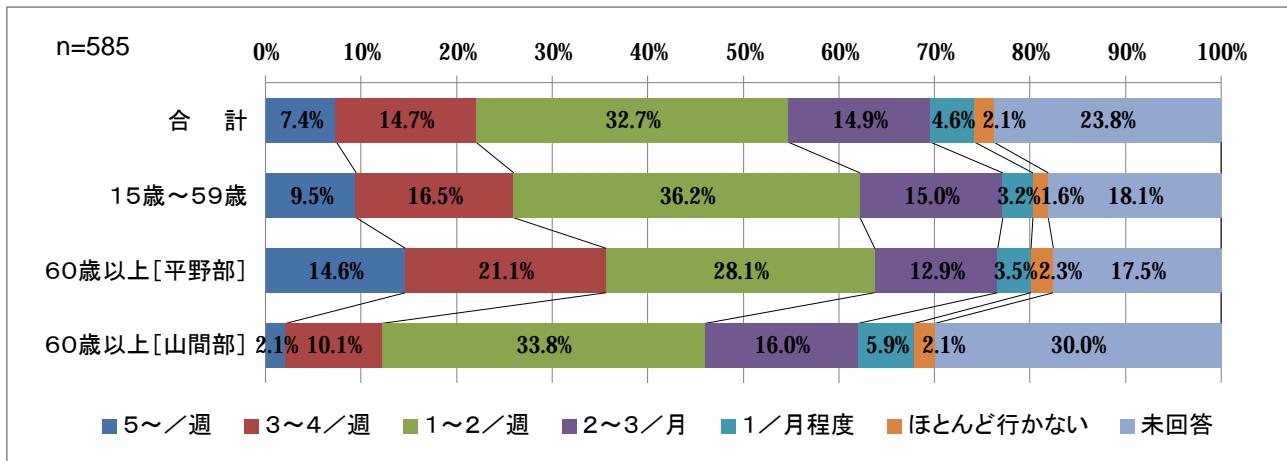
◇買物する曜日など

	計	主に平日	主に休日	不特定	未回答
総計	586	212	191	183	0
	100.0%	36.2%	32.6%	31.2%	0.0%
15歳～59歳	127	37	61	29	0
	100.0%	29.1%	48.0%	22.8%	0.0%
60歳以上[平野部]	173	60	70	43	0
	100.0%	34.7%	40.5%	24.9%	0.0%
60歳以上[山間部]	286	115	60	111	0
	100.0%	40.2%	21.0%	38.8%	0.0%



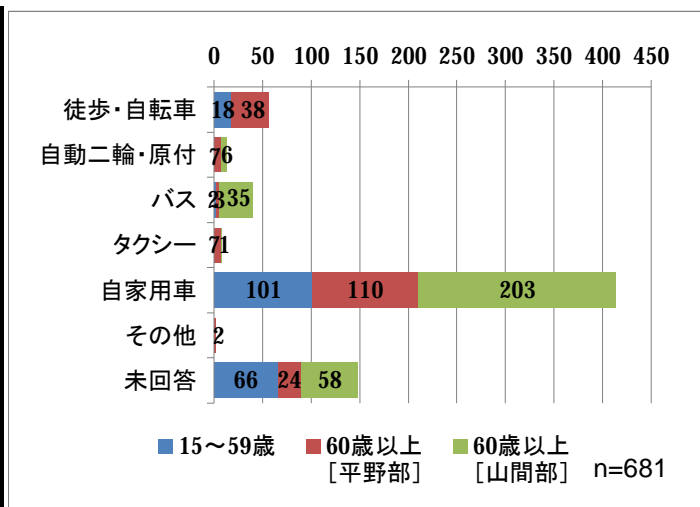
◇頻度

	計	5~/週	3~4/週	1~2/週	2~3/月	1/月	行かない	未回答
総計	585	43	86	191	87	27	12	139
	100.0%	7.4%	14.7%	32.7%	14.9%	4.6%	2.1%	23.8%
15歳~59歳	127	12	21	46	19	4	2	23
	100.0%	9.5%	16.5%	36.2%	15.0%	3.2%	1.6%	18.1%
60歳以上[平野部]	171	25	36	48	22	6	4	30
	100.0%	14.6%	21.1%	28.1%	12.9%	3.5%	2.3%	17.5%
60歳以上[山間部]	287	6	29	97	46	17	6	86
	100.0%	2.1%	10.1%	33.8%	16.0%	5.9%	2.1%	30.0%



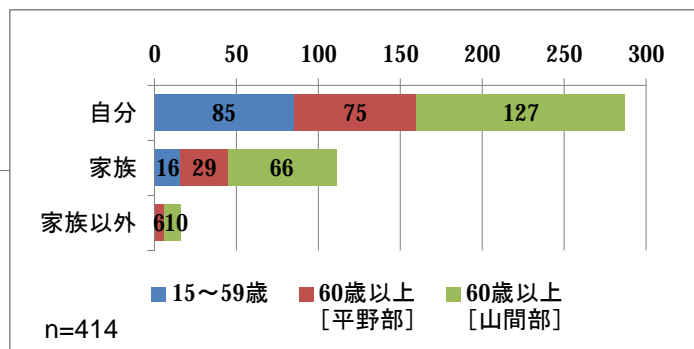
◇交通手段

	15~59歳	60歳以上 [平野部]	60歳以上 [山間部]	合計
徒歩・自転車	18	38	0	56
	9.6%	19.9%	0.0%	8.2%
自動二輪・原付	0	7	6	13
	0.0%	3.7%	2.0%	1.9%
バス	2	3	35	40
	1.1%	1.6%	11.6%	5.9%
タクシー	0	7	1	8
	0.0%	3.7%	0.3%	1.2%
自家用車	101	110	203	414
	54.0%	57.6%	67.0%	60.8%
その他	0	2	0	2
	0.0%	1.1%	0.0%	0.3%
未回答	66	24	58	148
	35.3%	12.6%	19.1%	21.7%
合計	187	191	303	681



○自家用車の内訳

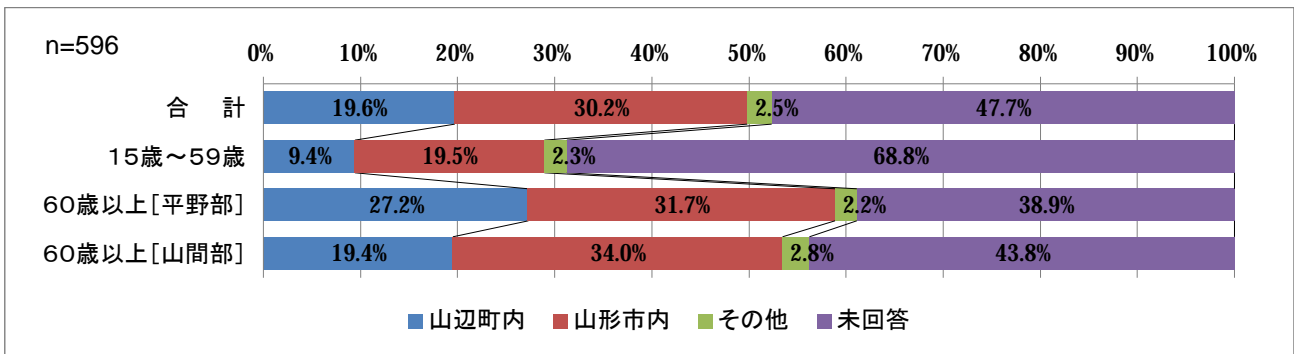
	15~59歳	60歳以上 [平野部]	60歳以上 [山間部]	合計
自分	85	75	127	287
	84.2%	68.2%	62.6%	69.3%
家族	16	29	66	111
	15.8%	26.4%	32.5%	26.8%
家族以外	0	6	10	16
	0.0%	5.5%	4.9%	3.9%
合計	101	110	203	414



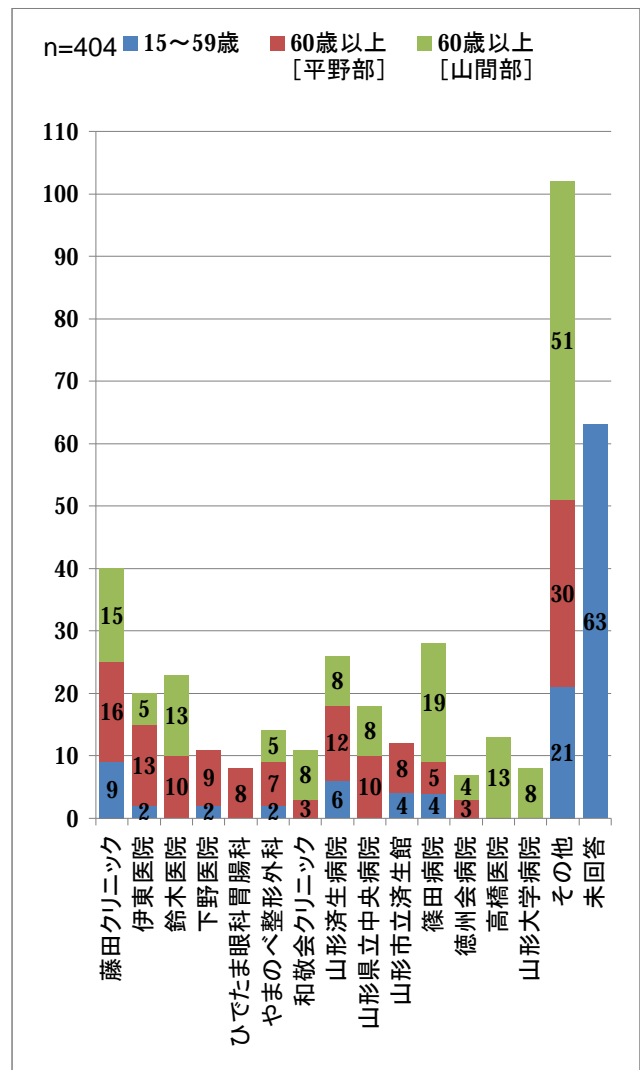
◇通院

◇外出先

	計	山辺町内	山形市内	その他	未回答
総計	596	117	180	15	284
	100.0%	19.6%	30.2%	2.5%	47.7%
15歳～59歳	128	12	25	3	88
	100.0%	9.4%	19.5%	2.3%	68.8%
60歳以上[平野部]	180	49	57	4	70
	100.0%	27.2%	31.7%	2.2%	38.9%
60歳以上[山間部]	288	56	98	8	126
	100.0%	19.4%	34.0%	2.8%	43.8%

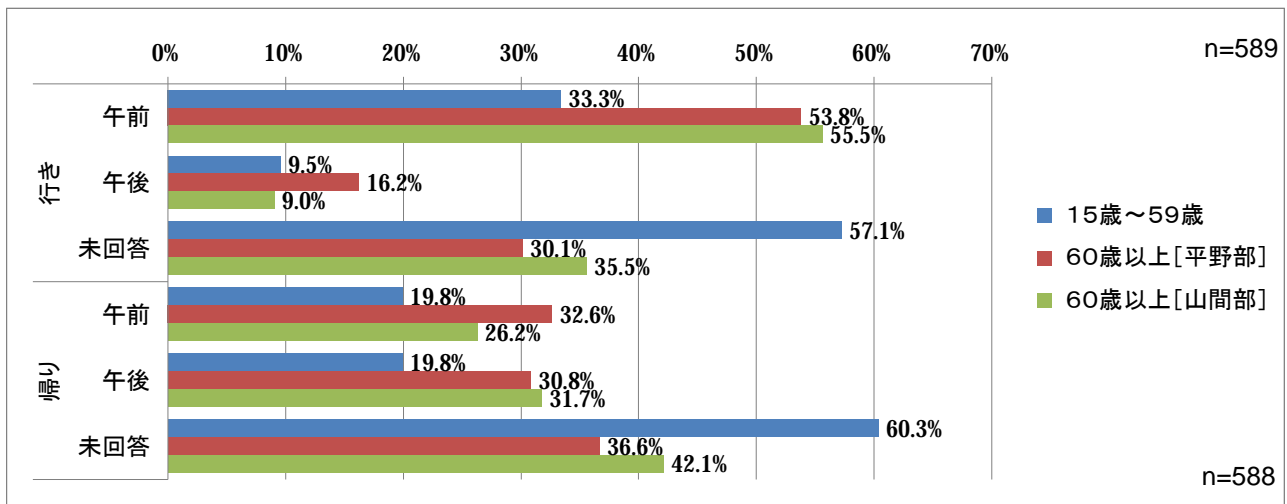


	15～59歳	60歳以上 [平野部]	60歳以上 [山間部]	合計
藤田クリニック	9	16	15	40
	8.0%	11.9%	9.6%	9.6%
伊東医院	2	13	5	20
	1.8%	9.7%	3.2%	4.8%
鈴木医院		10	13	23
	0.0%	7.5%	8.3%	5.5%
下野医院	2	9		11
	1.8%	6.7%	0.0%	2.7%
ひでたま眼科 腸科		8		8
	0.0%	6.0%	0.0%	1.9%
やまのべ整形外 科	2	7	5	14
	1.8%	5.2%	3.2%	3.4%
和敬会クリニック		3	8	11
	0.0%	2.2%	5.1%	2.7%
山形済生病院	6	12	8	26
	5.3%	9.0%	5.1%	6.3%
山形県立中央病 院		10	8	18
	0.0%	7.5%	5.1%	4.3%
山形市立済生館	4	8		12
	3.5%	6.0%	0.0%	2.9%
篠田病院	4	5	19	28
	3.5%	3.7%	12.1%	6.8%
徳州会病院		3	4	7
	0.0%	2.2%	2.6%	1.7%
高橋医院			13	13
	0.0%	0.0%	8.3%	3.1%
山形大学病院			8	8
	0.0%	0.0%	5.1%	1.9%
その他	21	30	51	102
	18.6%	22.4%	32.5%	24.6%
未回答	63			63
	55.8%	0.0%	0.0%	15.2%
合計	113	134	157	404



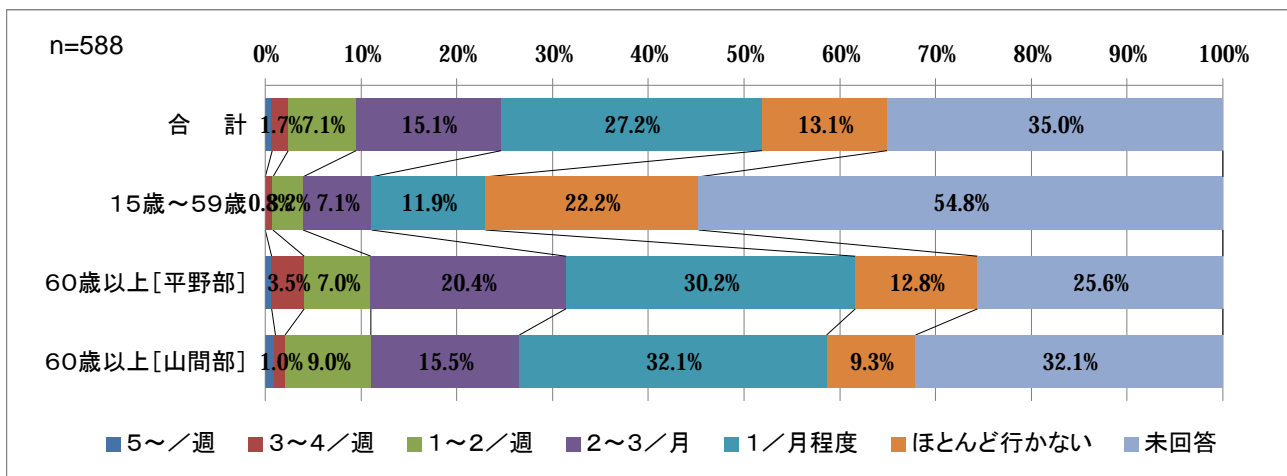
◇外出時間

	行き				帰り			
	計	午前	午後	未回答	計	午前	午後	未回答
総計	589	296	66	227	588	157	170	261
	100.0%	50.3%	11.2%	38.5%	100.0%	26.7%	28.9%	44.4%
15歳～59歳	126	42	12	72	126	25	25	76
	100.0%	33.3%	9.5%	57.1%	100.0%	19.8%	19.8%	60.3%
60歳以上[平野部]	173	93	28	52	172	56	53	63
	100.0%	53.8%	16.2%	30.1%	100.0%	32.6%	30.8%	36.6%
60歳以上[山間部]	290	161	26	103	290	76	92	122
	100.0%	55.5%	9.0%	35.5%	100.0%	26.2%	31.7%	42.1%



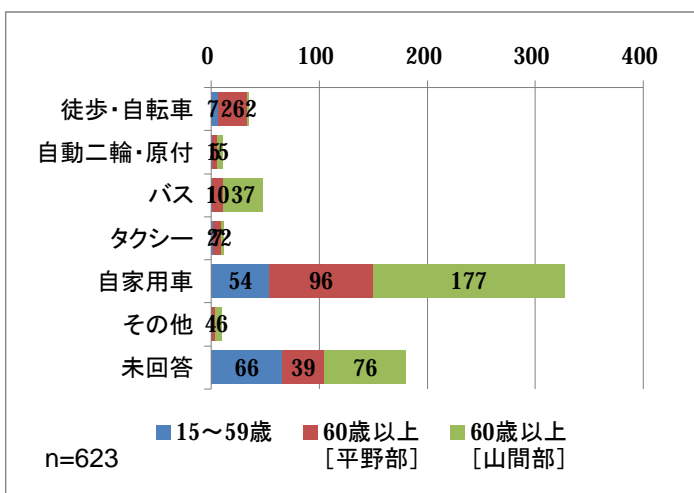
◇頻度

	計	5~/週	3~4/週	1~2/週	2~3/月	1/月	行かない	未回答
総計	588	4	10	42	89	160	77	206
	100.0%	0.7%	1.7%	7.1%	15.1%	27.2%	13.1%	35.0%
15歳～59歳	126	0	1	4	9	15	28	69
	100.0%	0.0%	0.8%	3.2%	7.1%	11.9%	22.2%	54.8%
60歳以上[平野部]	172	1	6	12	35	52	22	44
	100.0%	0.6%	3.5%	7.0%	20.4%	30.2%	12.8%	25.6%
60歳以上[山間部]	290	3	3	26	45	93	27	93
	100.0%	1.0%	1.0%	9.0%	15.5%	32.1%	9.3%	32.1%



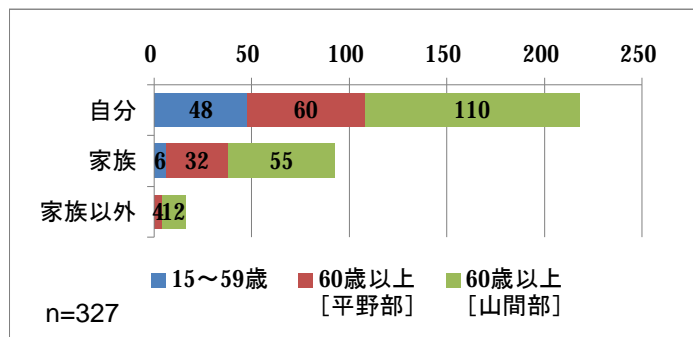
◇交通手段

	15～59歳	60歳以上 [平野部]	60歳以上 [山間部]	合計
徒歩・ 自転車	7 5.3%	26 13.9%	2 0.7%	35 5.6%
自動二輪 ・原付	1 0.8%	5 2.7%	5 1.6%	11 1.8%
バス	1 0.8%	10 5.4%	37 12.1%	48 7.7%
タクシー	2 1.5%	7 3.7%	2 0.7%	11 1.8%
自家用車	54 41.2%	96 51.3%	177 58.0%	327 52.5%
その他	0 0.0%	4 2.1%	6 2.0%	10 1.6%
未回答	66 50.4%	39 20.9%	76 24.9%	181 29.1%
合計	131	187	305	623



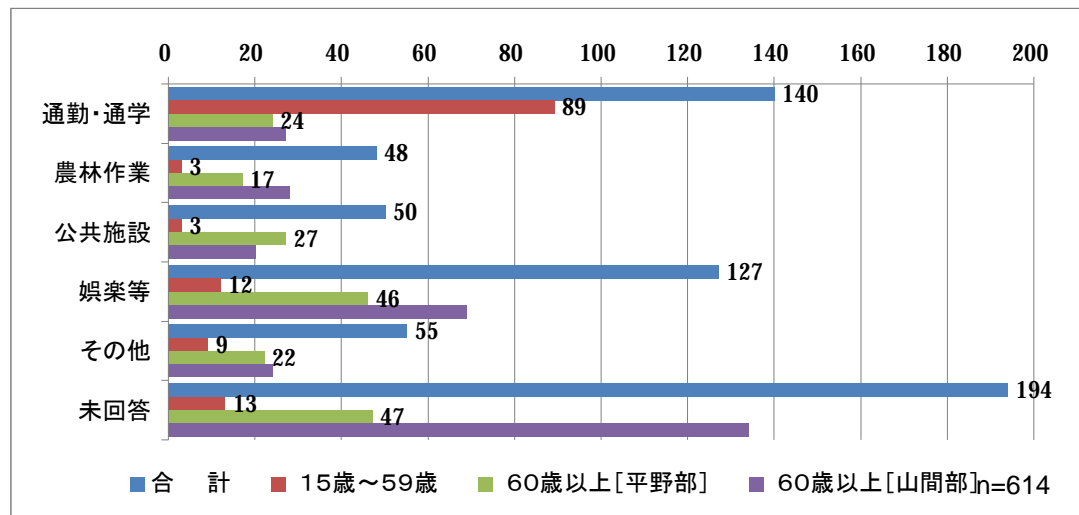
○自家用車の内訳

	15～59歳	60歳以上 [平野部]	60歳以上 [山間部]	合計
自分	48 88.9%	60 62.5%	110 62.2%	218 52.7%
家族	6 11.1%	32 33.3%	55 31.1%	93 22.5%
家族以外	0 0.0%	4 4.2%	12 6.8%	16 3.9%
合計	54	96	177	327



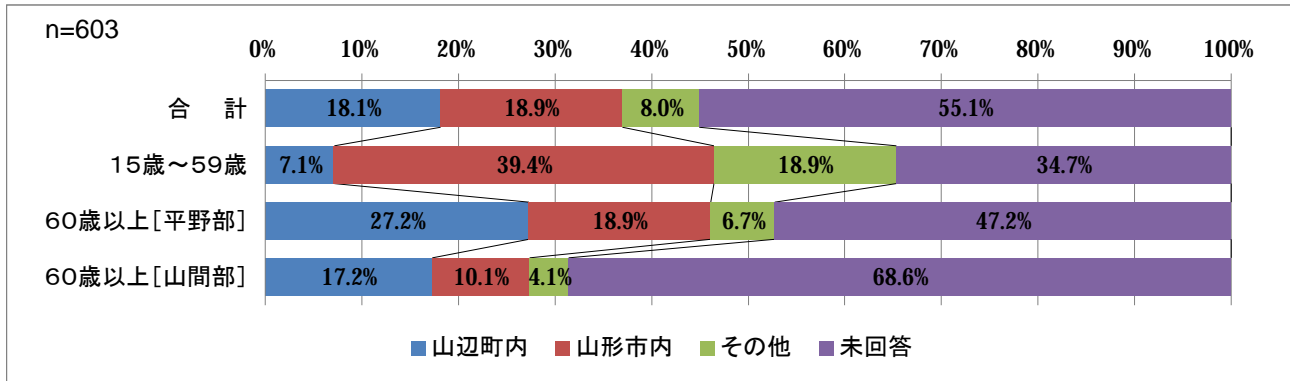
◆買物、通院以外の外出

	計	通勤・通学	農林作業	公共施設	娯楽等	その他	未回答
総計	614	140	48	50	127	55	194
	100.0%	22.8%	7.8%	8.1%	20.7%	9.0%	31.6%
15歳～59歳	129	89	3	3	12	9	13
	100.0%	69.0%	2.3%	2.3%	9.3%	7.0%	10.1%
60歳以上 [平野部]	183	24	17	27	46	22	47
	100.0%	13.1%	9.3%	14.8%	25.1%	12.0%	25.7%
60歳以上 [山間部]	302	27	28	20	69	24	134
	100.0%	8.9%	9.3%	6.6%	22.9%	8.0%	44.4%



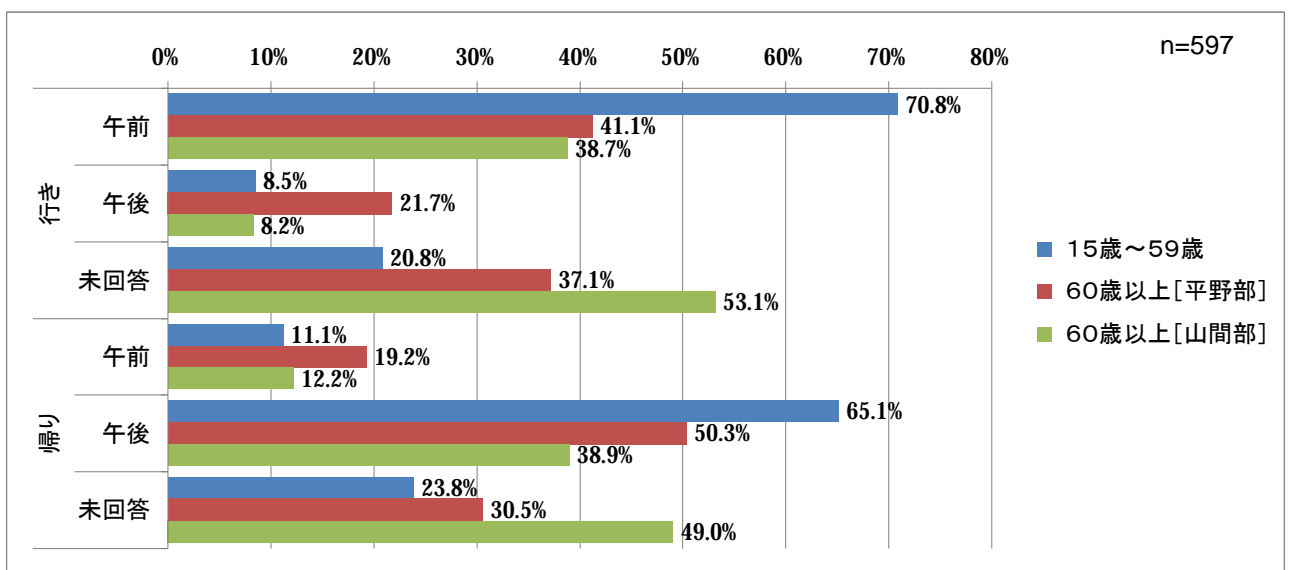
◇外出先

	計	山辺町内	山形市内	その他	未回答
総計	603	109	114	48	332
	100.0%	18.1%	18.9%	8.0%	55.1%
15歳～59歳	127	9	50	24	44
	100.0%	7.1%	39.4%	18.9%	34.7%
60歳以上[平野部]	180	49	34	12	85
	100.0%	27.2%	18.9%	6.7%	47.2%
60歳以上[山間部]	296	51	30	12	203
	100.0%	17.2%	10.1%	4.1%	68.6%



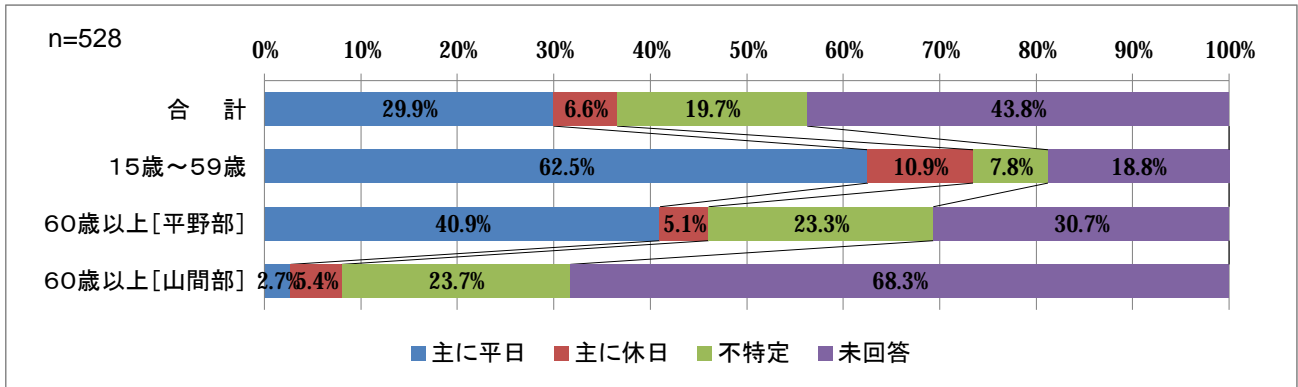
◇外出時間

	行き				帰り			
	計	午前	午後	未回答	計	午前	午後	未回答
総計	597	277	73	247	589	49	270	270
	100.0%	46.4%	12.2%	41.4%	100.0%	8.3%	45.8%	45.8%
15歳～59歳	130	92	11	27	127	5	92	30
	100.0%	70.8%	8.5%	20.8%	100.0%	3.9%	72.4%	23.6%
60歳以上[平野部]	175	72	38	65	173	23	76	74
	100.0%	41.1%	21.7%	37.1%	100.0%	13.3%	43.9%	42.8%
60歳以上[山間部]	292	113	24	155	289	21	102	166
	100.0%	38.7%	8.2%	53.1%	100.0%	7.3%	35.3%	57.4%



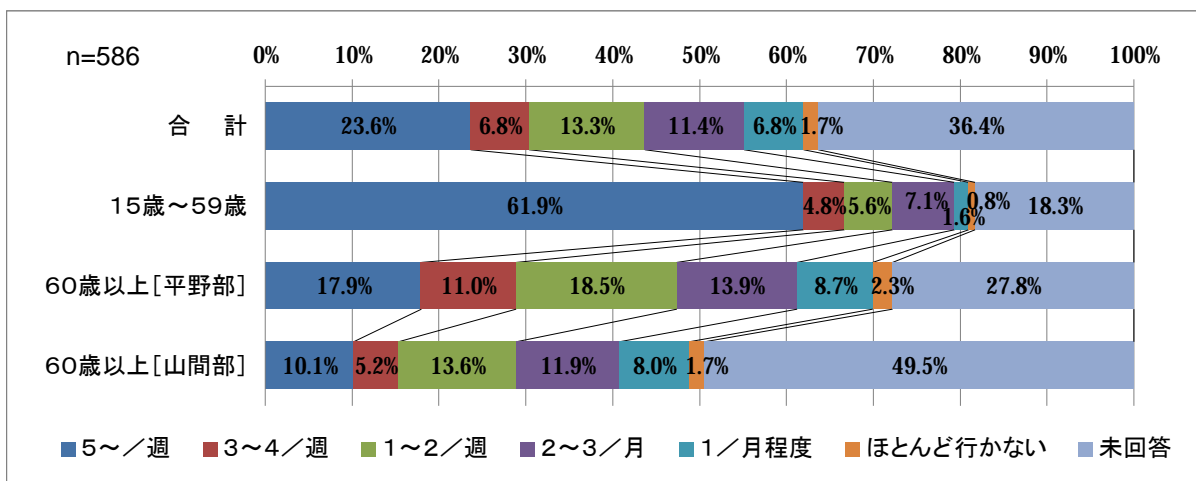
◇買物・通院以外外出先曜日

	計	主に平日	主に休日	不特定	未回答
総計	528	158	35	104	231
	100.0%	29.9%	6.6%	19.7%	43.8%
15歳～59歳	128	80	14	10	24
	100.0%	62.5%	10.9%	7.8%	18.8%
60歳以上[平野部]	176	72	9	41	54
	100.0%	40.9%	5.1%	23.3%	30.7%
60歳以上[山間部]	224	6	12	53	153
	100.0%	2.7%	5.4%	23.7%	68.3%



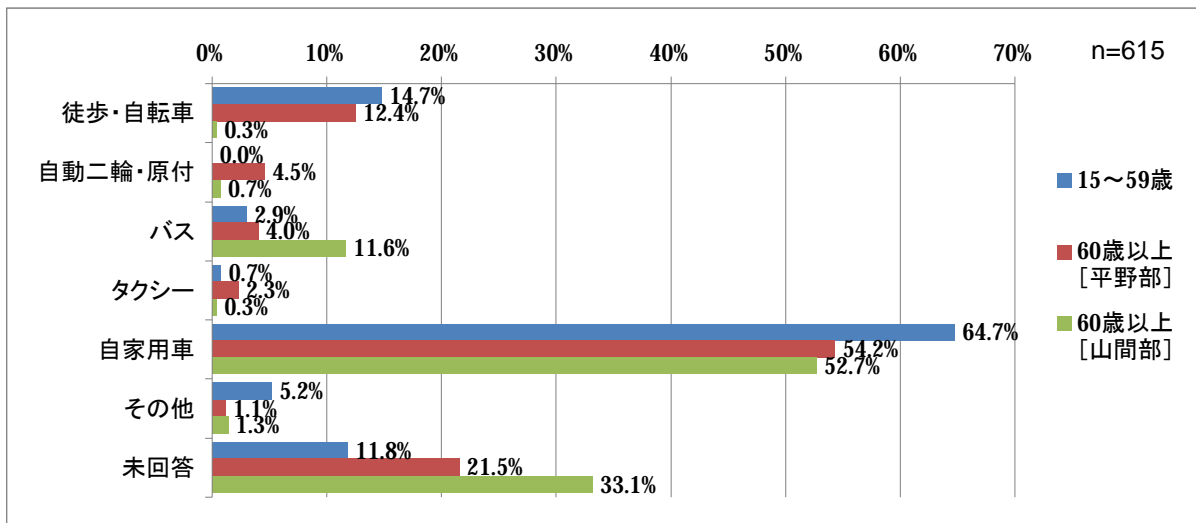
◇頻度

	計	5～/週	3～4/週	1～2/週	2～3/月	1/月	行かない	未回答
総計	586	138	40	78	67	40	10	213
	100.0%	23.6%	6.8%	13.3%	11.4%	6.8%	1.7%	36.4%
15歳～59歳	126	78	6	7	9	2	1	23
	100.0%	61.9%	4.8%	5.6%	7.1%	1.6%	0.8%	18.3%
60歳以上[平野部]	173	31	19	32	24	15	4	48
	100.0%	17.9%	11.0%	18.5%	13.9%	8.7%	2.3%	27.8%
60歳以上[山間部]	287	29	15	39	34	23	5	142
	100.0%	10.1%	5.2%	13.6%	11.9%	8.0%	1.7%	49.5%



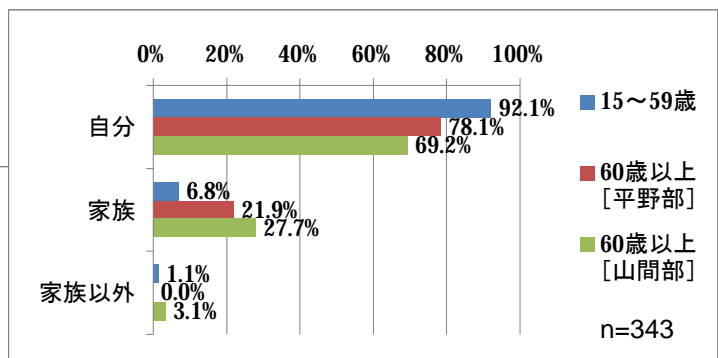
◇交通手段

	15～59歳	60歳以上 [平野部]	60歳以上 [山間部]	合計
徒歩・ 自転車	20 14.7%	22 12.4%	1 0.3%	43 7.0%
自動二輪 ・原付	0 0.0%	8 4.5%	2 0.7%	10 1.6%
バス	4 2.9%	7 4.0%	35 11.6%	46 7.5%
タクシー	1 0.7%	4 2.3%	1 0.3%	6 1.0%
自家用車	88 64.7%	96 54.2%	159 52.7%	343 55.8%
その他	7 5.2%	2 1.1%	4 1.3%	13 2.1%
未回答	16 11.8%	38 21.5%	100 33.1%	154 25.0%
合計	136	177	302	615



○自家用車の内訳

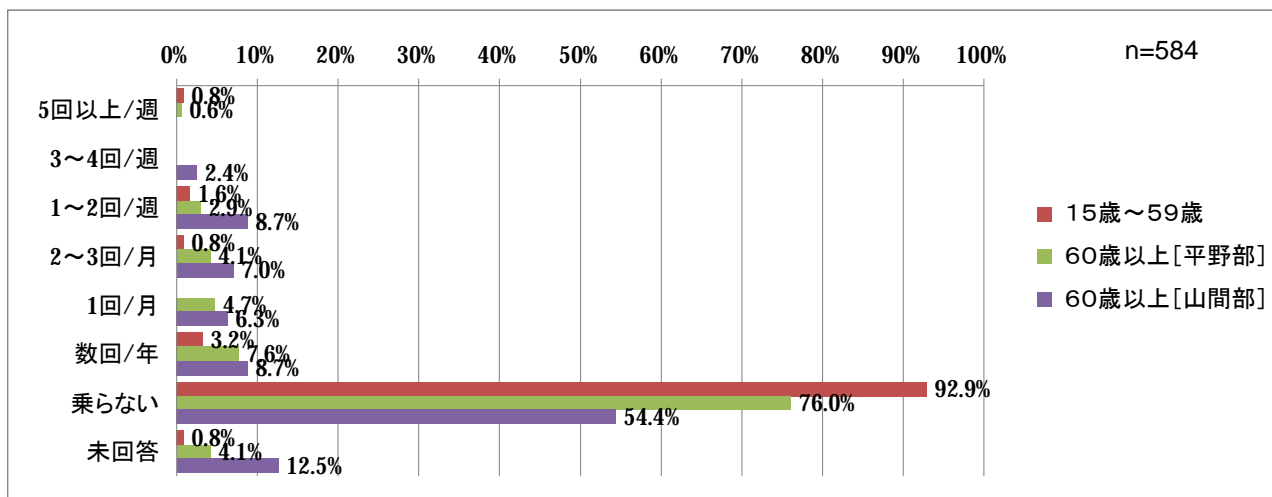
	15～59歳	60歳以上 [平野部]	60歳以上 [山間部]	合計
自分	81 92.1%	75 78.1%	110 69.2%	266 77.6%
家族	6 6.8%	21 21.9%	44 27.7%	71 20.7%
家族以外	1 1.1%	0 0.0%	5 3.1%	6 1.8%
合計	88	96	159	343



コミュニティバスの利用実態などについて

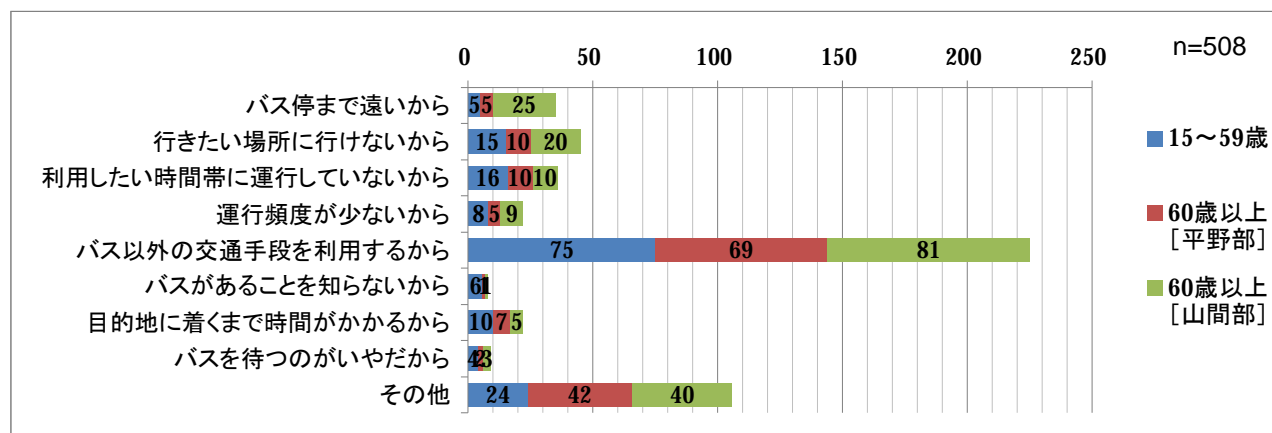
◇ 日常的利用頻度

	計	5~/週	3~4/週	1~2/週	2~3/月	1/月	数回/年	乗らない	未回答
総計	584	2	7	32	28	26	42	403	44
	100.0%	0.3%	1.2%	5.5%	4.8%	4.5%	7.2%	69.0%	7.5%
15歳~59歳	126	1	0	2	1	0	4	117	1
	100.0%	0.8%	0.0%	1.6%	0.8%	0.0%	3.2%	92.9%	0.8%
60歳以上[平野部]	171	1	0	5	7	8	13	130	7
	100.0%	0.6%	0.0%	2.9%	4.1%	4.7%	7.6%	76.0%	4.1%
60歳以上[山間部]	287	0	7	25	20	18	25	156	36
	100.0%	0.0%	2.4%	8.7%	7.0%	6.3%	8.7%	54.4%	12.5%



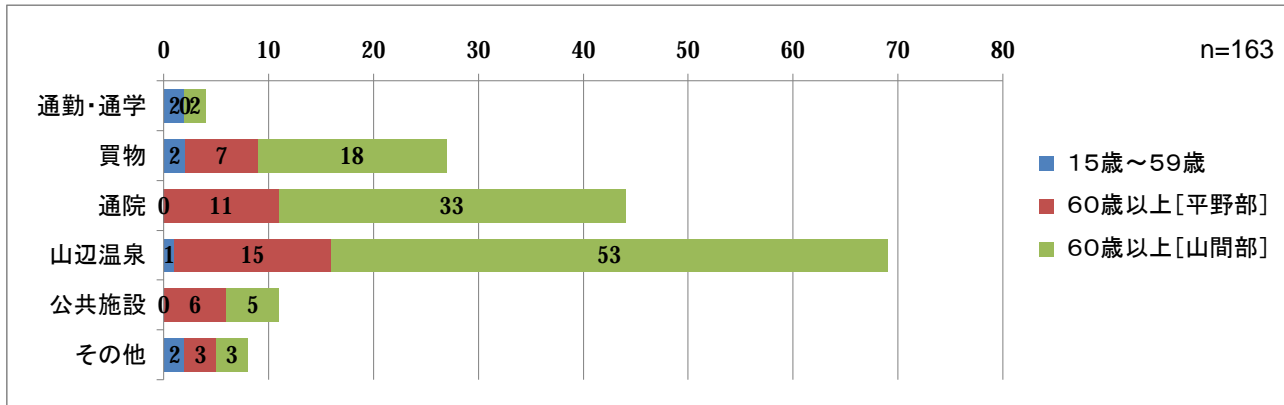
乗らない理由

	15~59歳	60歳以上[平野部]	60歳以上[山間部]	合計
バス停まで遠いから	5	5	25	35
行きたい場所に行けないから	15	10	20	45
利用したい時間帯に運行していないから	16	10	10	36
運行頻度が少ないから	8	5	9	22
バス以外の交通手段を利用するから	75	69	81	225
バスがあることを知らないから	6	1	1	8
目的地に着くまで時間がかかるから	10	7	5	22
バスを待つのがいやだから	4	2	3	9
その他	24	42	40	106
合計	163	151	194	508



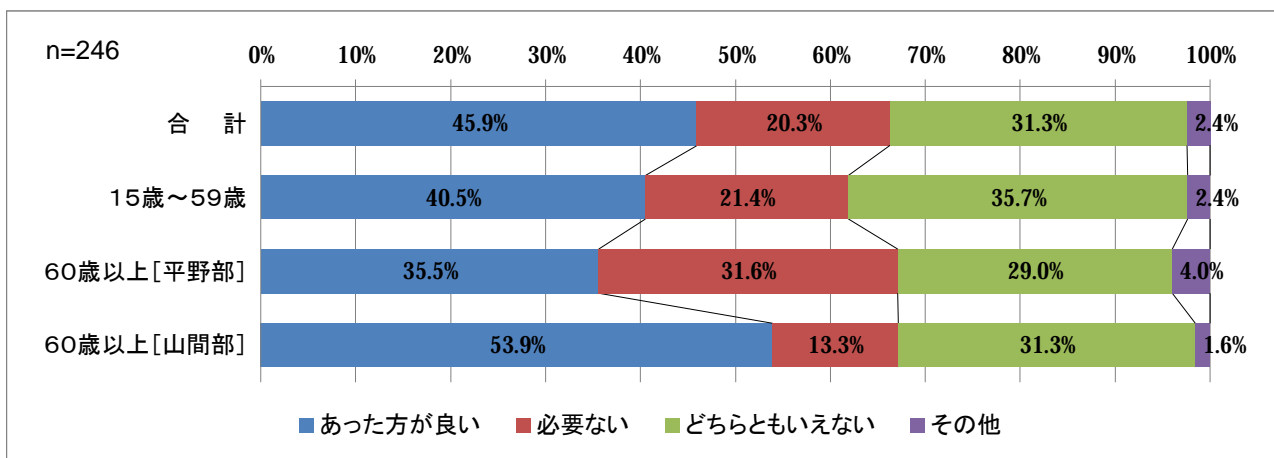
◇バス利用目的

	計	通勤・通学	買物	通院	公共施設	山辺温泉	その他
総 計	163	4	27	44	11	69	8
	100.0%	2.5%	16.6%	27.0%	6.8%	42.3%	4.9%
15歳～59歳	7	2	2	0	0	1	2
	100.0%	28.6%	28.6%	0.0%	0.0%	14.3%	28.6%
60歳以上[平野部]	42	0	7	11	6	15	3
	100.0%	0.0%	16.7%	26.2%	14.3%	35.7%	7.1%
60歳以上[山間部]	114	2	18	33	5	53	3
	100.0%	1.8%	15.8%	29.0%	4.4%	46.5%	2.6%



◇回数券

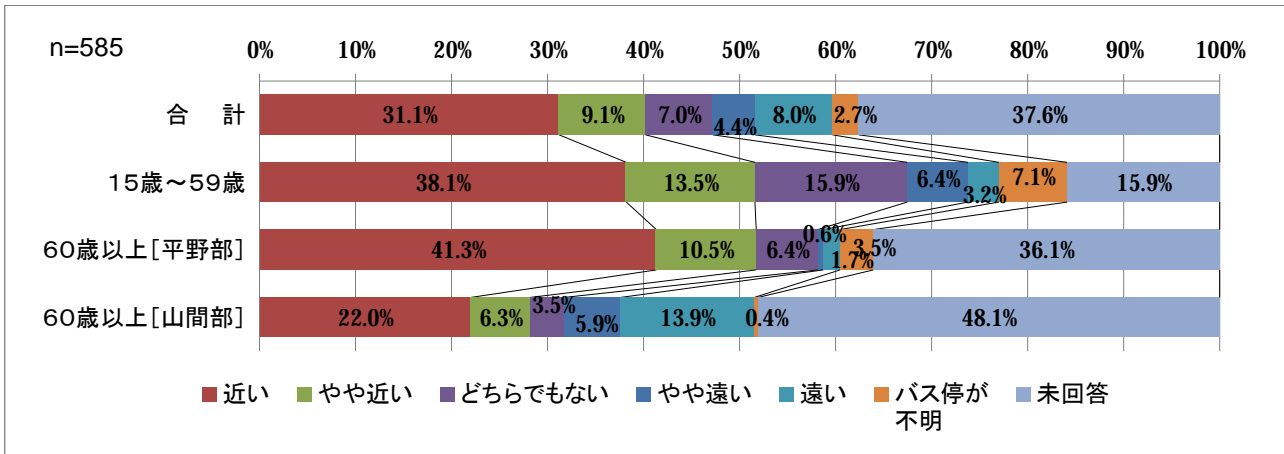
	計	あった方が 良い	必要ない	どちらとも いえない	その他
総 計	246	113	50	77	6
	100.0%	45.9%	20.3%	31.3%	2.4%
15歳～59歳	42	17	9	15	1
	100.0%	40.5%	21.4%	35.7%	2.4%
60歳以上[平野部]	76	27	24	22	3
	100.0%	35.5%	31.6%	29.0%	4.0%
60歳以上[山間部]	128	69	17	40	2
	100.0%	53.9%	13.3%	31.3%	1.6%



コミュニティバスの利便性などについて

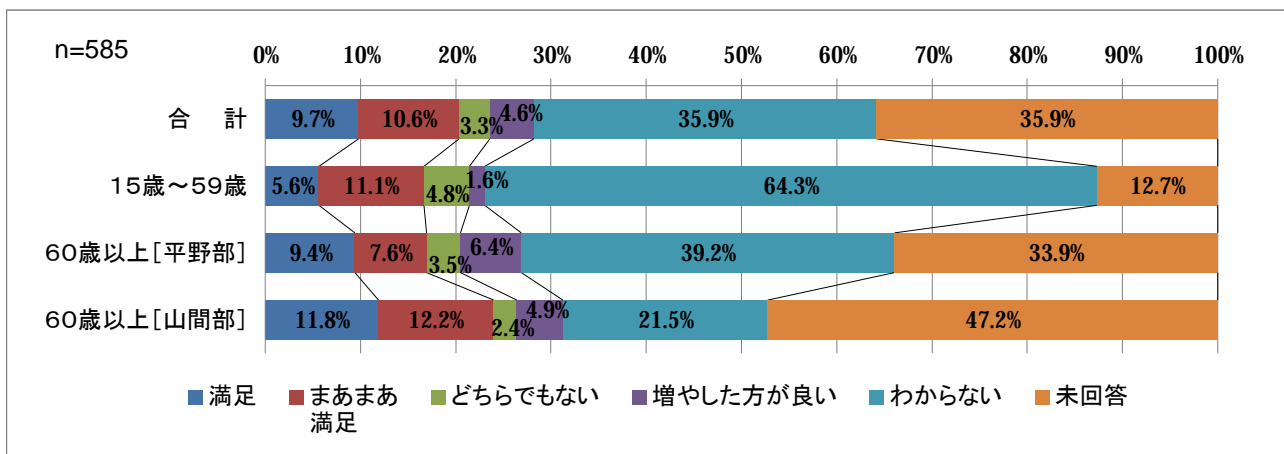
◇乗車位置

	計	近い	やや近い	どちらでもない	やや遠い	遠い	バス停が不明	未回答
総計	585	182	53	41	26	47	16	220
	100.0%	31.1%	9.1%	7.0%	4.4%	8.0%	2.7%	37.6%
15歳～59歳	126	48	17	20	8	4	9	20
	100.0%	38.1%	13.5%	15.9%	6.4%	3.2%	7.1%	15.9%
60歳以上[平野部]	172	71	18	11	1	3	6	62
	100.0%	41.3%	10.5%	6.4%	0.6%	1.7%	3.5%	36.1%
60歳以上[山間部]	287	63	18	10	17	40	1	138
	100.0%	22.0%	6.3%	3.5%	5.9%	13.9%	0.4%	48.1%



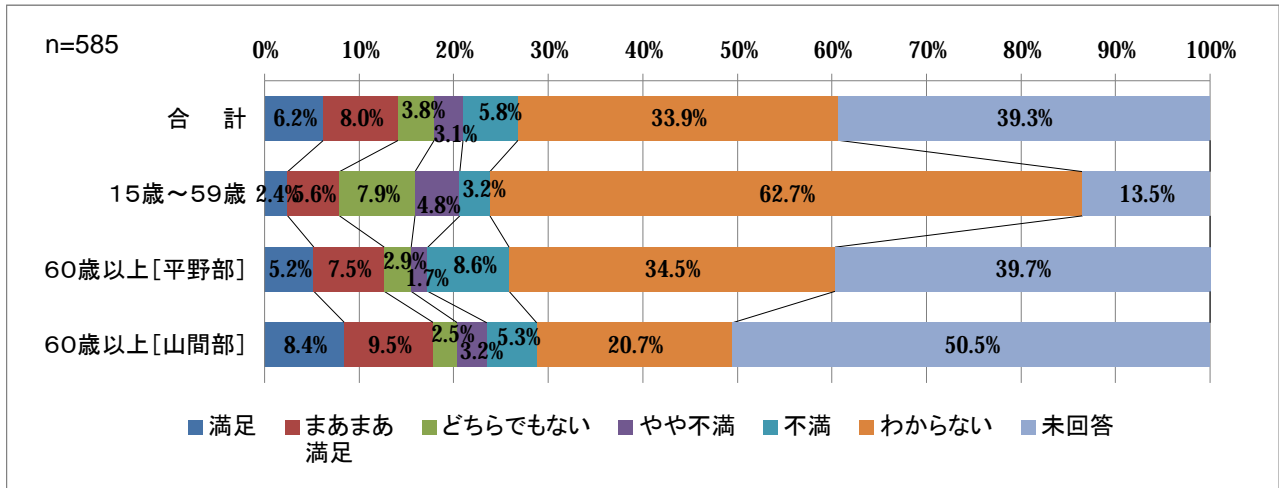
◇行き先

	計	満足	まあまあ満足	どちらでもない	増やした方がよい	わからない	未回答
総計	585	57	62	19	27	210	210
	100.0%	9.7%	10.6%	3.3%	4.6%	35.9%	35.9%
15歳～59歳	126	7	14	6	2	81	16
	100.0%	5.6%	11.1%	4.8%	1.6%	64.3%	12.7%
60歳以上[平野部]	171	16	13	6	11	67	58
	100.0%	9.4%	7.6%	3.5%	6.4%	39.2%	33.9%
60歳以上[山間部]	288	34	35	7	14	62	136
	100.0%	11.8%	12.2%	2.4%	4.9%	21.5%	47.2%



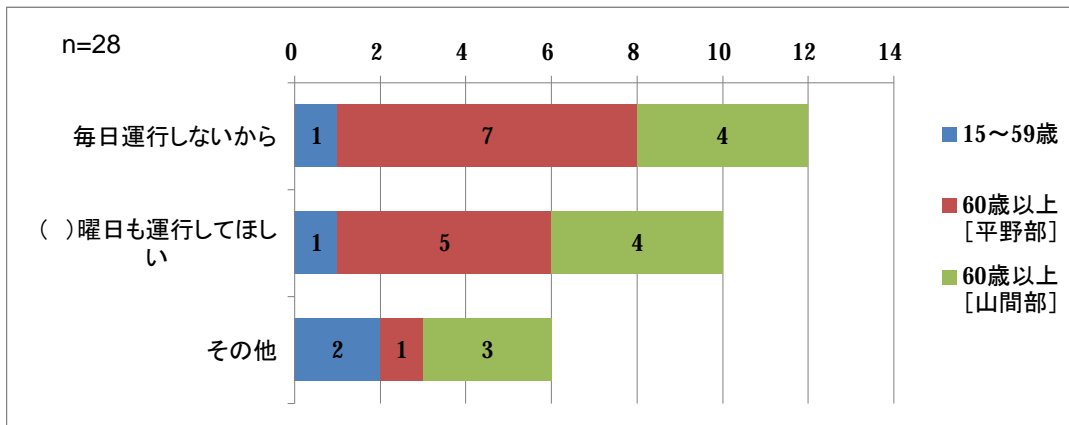
◇運行日

	計	満足	まあまあ満足	どちらでもない	やや不満	不満	わからない	未回答
総計	585	36	47	22	18	34	198	230
	100.0%	6.2%	8.0%	3.8%	3.1%	5.8%	33.9%	39.3%
15歳～59歳	126	3	7	10	6	4	79	17
	100.0%	2.4%	5.6%	7.9%	4.8%	3.2%	62.7%	13.5%
60歳以上[平野部]	174	9	13	5	3	15	60	69
	100.0%	5.2%	7.5%	2.9%	1.7%	8.6%	34.5%	39.7%
60歳以上[山間部]	285	24	27	7	9	15	59	144
	100.0%	8.4%	9.5%	2.5%	3.2%	5.3%	20.7%	50.5%



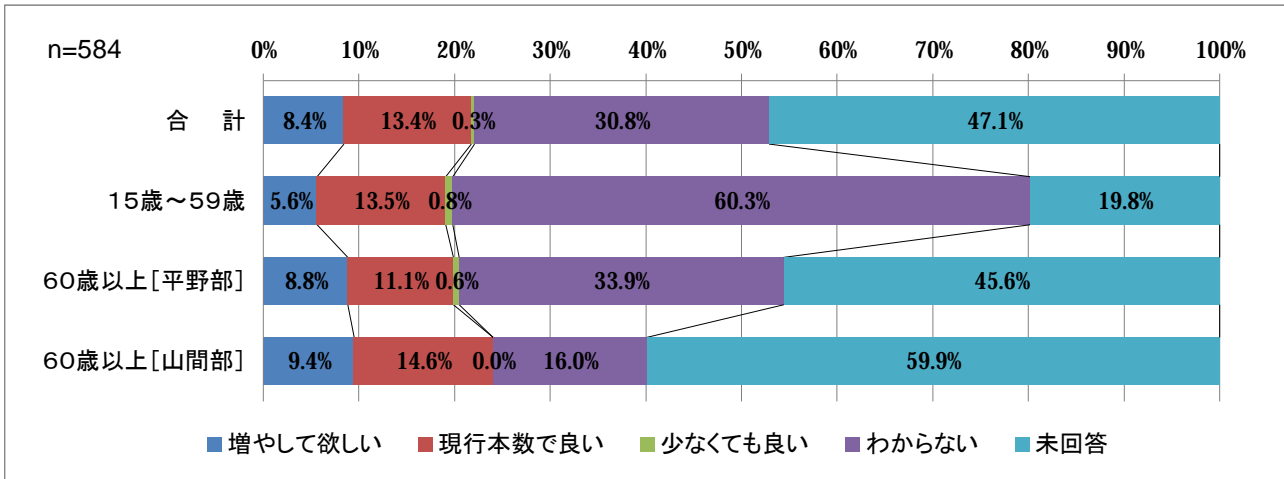
不満の理由

	15～59歳	60歳以上 [平野部]	60歳以上 [山間部]	合計
毎日運行しないから	1	7	4	12
() 曜日も運行してほしい	1	5	4	10
その他	2	1	3	6
合計	4	13	11	28



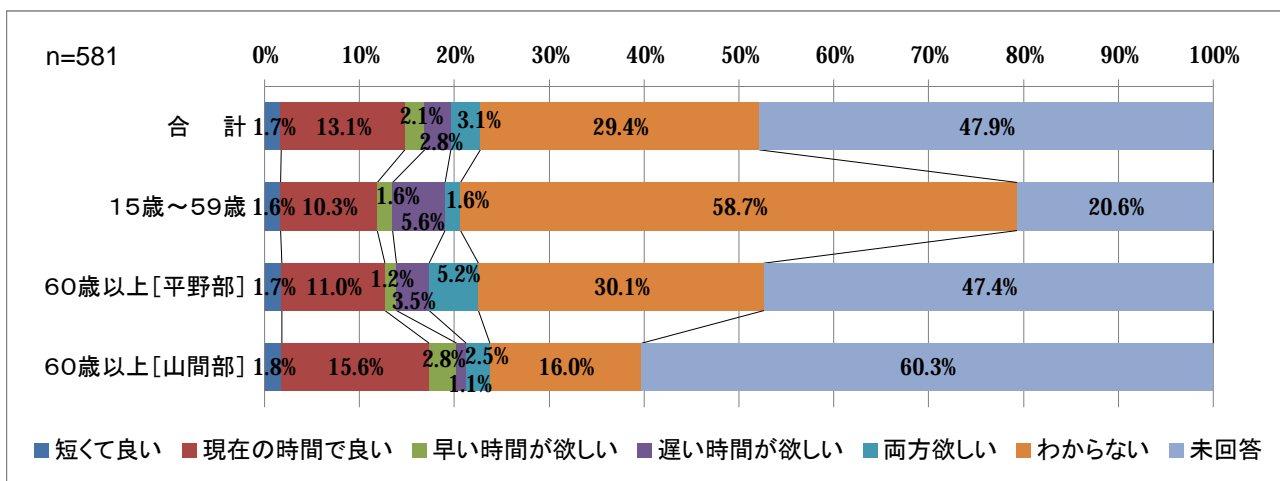
◇運行本数

	計	増やして欲しい	現行本数で良い	少なくとも良い	わからない	未回答
総計	584	49	78	2	180	275
	100.0%	8.4%	13.4%	0.3%	30.8%	47.1%
15歳～59歳	126	7	17	1	76	25
	100.0%	5.6%	13.5%	0.8%	60.3%	19.8%
60歳以上[平野部]	171	15	19	1	58	78
	100.0%	8.8%	11.1%	0.6%	33.9%	45.6%
60歳以上[山間部]	287	27	42	0	46	172
	100.0%	9.4%	14.6%	0.0%	16.0%	59.9%



◇運行時間

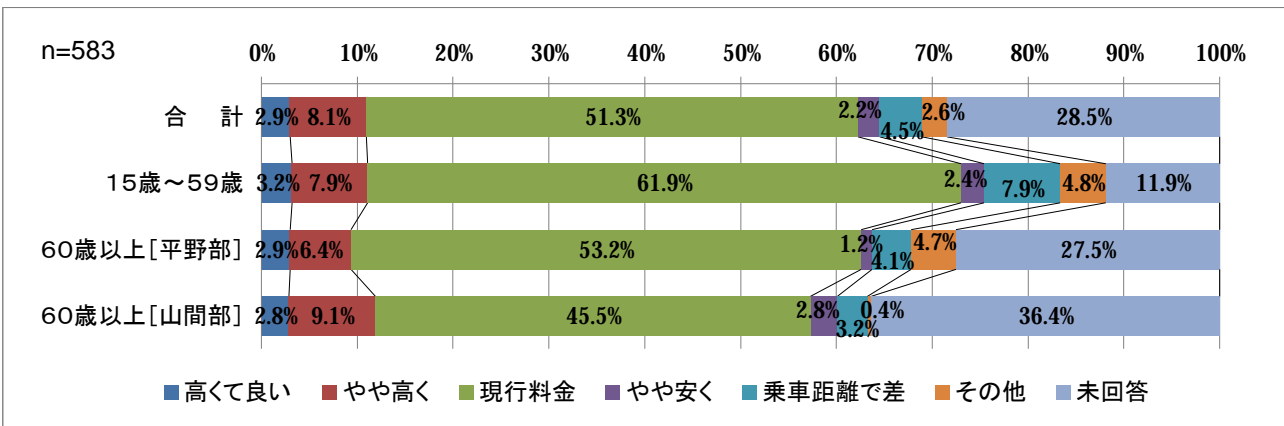
	計	短くて良い	現在の時間で良い	早い時間が欲しい	遅い時間が欲しい	両方欲しい	わからない	未回答
総計	581	10	76	12	16	18	171	278
	100.0%	1.7%	13.1%	2.1%	2.8%	3.1%	29.4%	47.9%
15歳～59歳	126	2	13	2	7	2	74	26
	100.0%	1.6%	10.3%	1.6%	5.6%	1.6%	58.7%	20.6%
60歳以上[平野部]	173	3	19	2	6	9	52	82
	100.0%	1.7%	11.0%	1.2%	3.5%	5.2%	30.1%	47.4%
60歳以上[山間部]	282	5	44	8	3	7	45	170
	100.0%	1.8%	15.6%	2.8%	1.1%	2.5%	16.0%	60.3%



コミュニティバスの料金について

◇利用料金

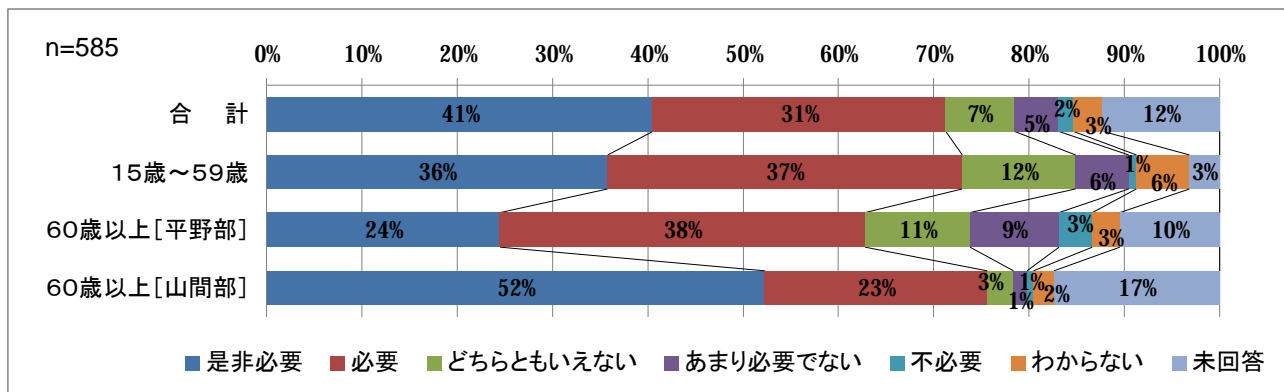
	計	高くて良い	やや高く	現行料金	やや安く	乗車距離で差	その他	未回答
総計	583	17	47	299	13	26	15	166
	100.0%	2.9%	8.1%	51.3%	2.2%	4.5%	2.6%	28.5%
15歳～59歳	126	4	10	78	3	10	6	15
	100.0%	3.2%	7.9%	61.9%	2.4%	7.9%	4.8%	11.9%
60歳以上[平野部]	171	5	11	91	2	7	8	47
	100.0%	2.9%	6.4%	53.2%	1.2%	4.1%	4.7%	27.5%
60歳以上[山間部]	286	8	26	130	8	9	1	104
	100.0%	2.8%	9.1%	45.5%	2.8%	3.2%	0.4%	36.4%



コミュニティバスの必要性などについて

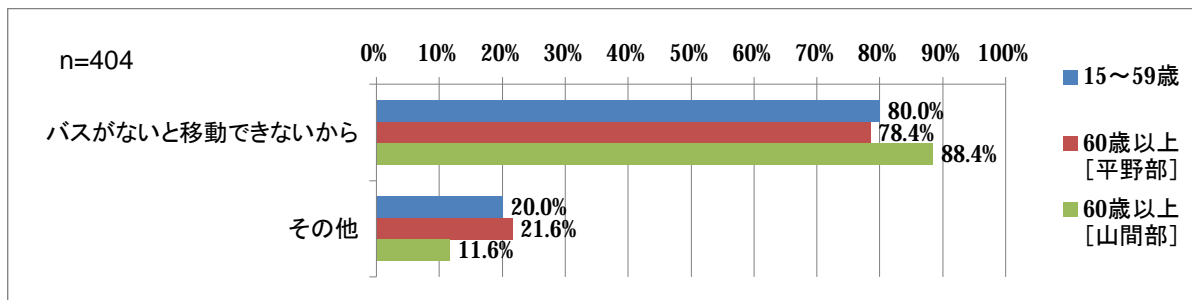
◇バスの必要性

	計	是非必要	必要	どちらともいえない	あまり必要でない	不必要	わからない	未回答
総計	585	237	180	42	27	9	18	72
	100.0%	40.5%	30.8%	7.2%	4.6%	1.5%	3.1%	12.3%
15歳～59歳	126	45	47	15	7	1	7	4
	100.0%	35.7%	37.3%	11.9%	5.6%	0.8%	5.6%	3.2%
60歳以上[平野部]	172	42	66	19	16	6	5	18
	100.0%	24.4%	38.4%	11.1%	9.3%	3.5%	2.9%	10.5%
60歳以上[山間部]	287	150	67	8	4	2	6	50
	100.0%	52.3%	23.3%	2.8%	1.4%	0.7%	2.1%	17.4%



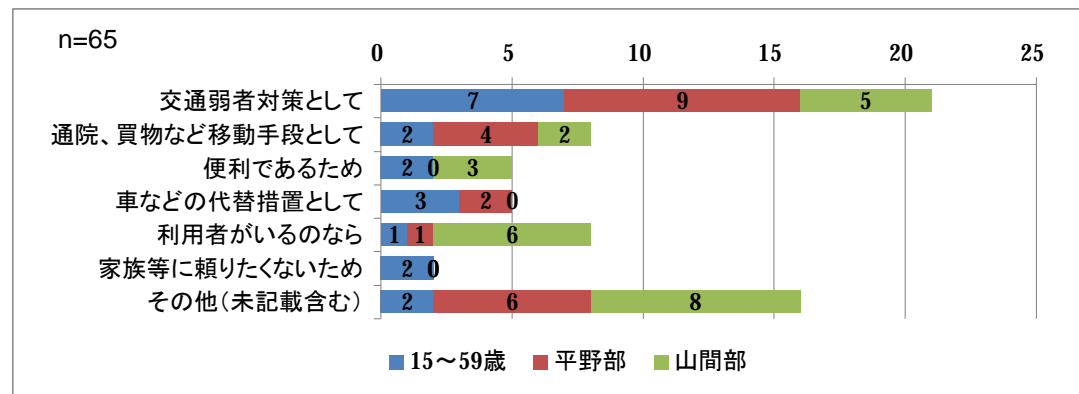
是非必要、必要の理由

	15～59歳	60歳以上 [平野部]	60歳以上 [山間部]	合計
バスがないと移動できないから	76 80.0%	80 78.4%	183 88.4%	339 83.9%
その他	19 20.0%	22 21.6%	24 11.6%	65 16.1%
合 計	95	102	207	404



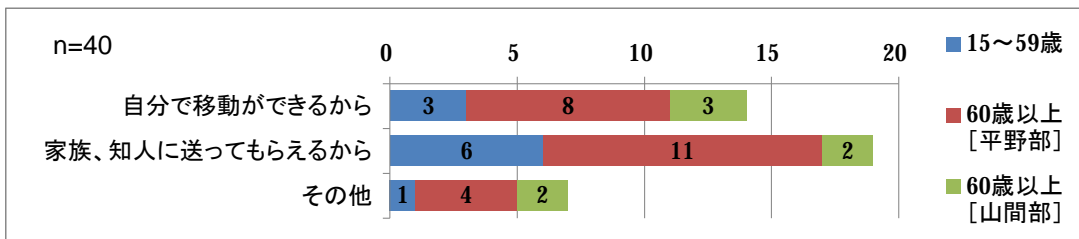
その他理由

	15～59歳	平野部	山間部	合計
交通弱者対策として	7	9	5	21
通院、買物など移動手段として	2	4	2	8
便利であるため	2	—	3	5
車などの代替措置として	3	2	—	5
利用者がいるのなら	1	1	6	8
家族等に頼りたくないため	2	—	—	2
その他(未記載含む)	2	6	8	16
合 計	19	22	24	65



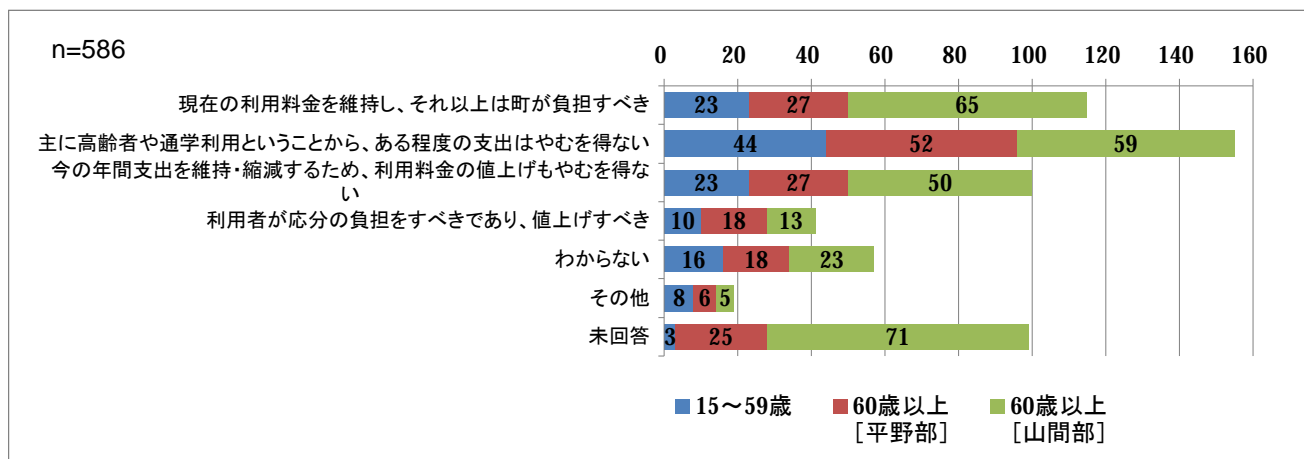
あまり必要でない、まったく必要ない理由

	15～59歳	60歳以上 [平野部]	60歳以上 [山間部]	合計
自分で移動ができるから	3	8	3	14
家族、知人に送ってもらえるから	6	11	2	19
その他	1	4	2	7
合 計	10	23	7	40



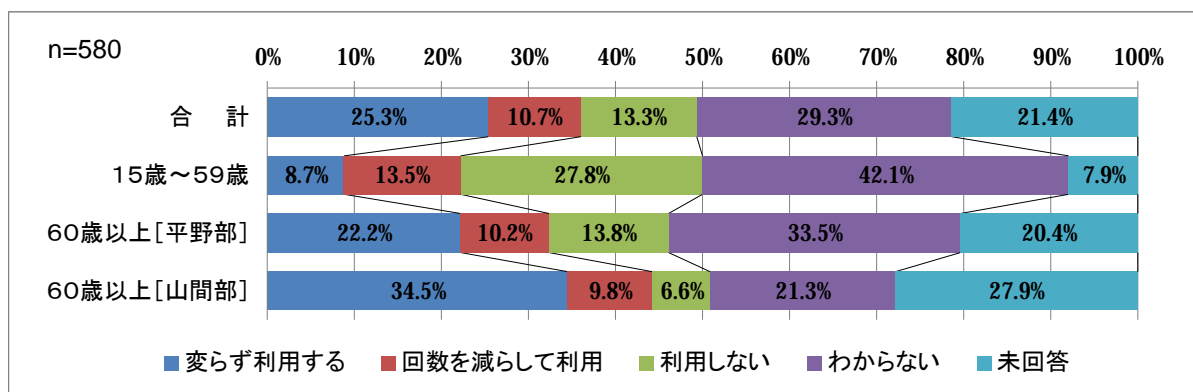
◇今後の利用料金について

	15～59歳	60歳以上 [平野部]	60歳以上 [山間部]	合計
現在の利用料金を維持し、それ以上は町が負担すべきである	23 18.1%	27 15.6%	65 22.7%	115 19.6%
主に高齢者や通学利用ということから、ある程度の支出はやむを得ない	44 34.7%	52 30.1%	59 20.6%	155 26.5%
今の年間支出を維持・縮減するため、利用料金の値上げもやむを得ない	23 18.1%	27 15.6%	50 17.5%	100 17.1%
利用者が応分の負担をすべきであり、値上げすべきである	10 7.9%	18 10.4%	13 4.6%	41 7.0%
わからない	16 12.6%	18 10.4%	23 8.0%	57 9.7%
その他	8 6.3%	6 3.5%	5 1.8%	19 3.2%
未回答	3 2.4%	25 14.5%	71 24.8%	99 16.9%
合計	127	173	286	586



◇値上げした場合のバス利用

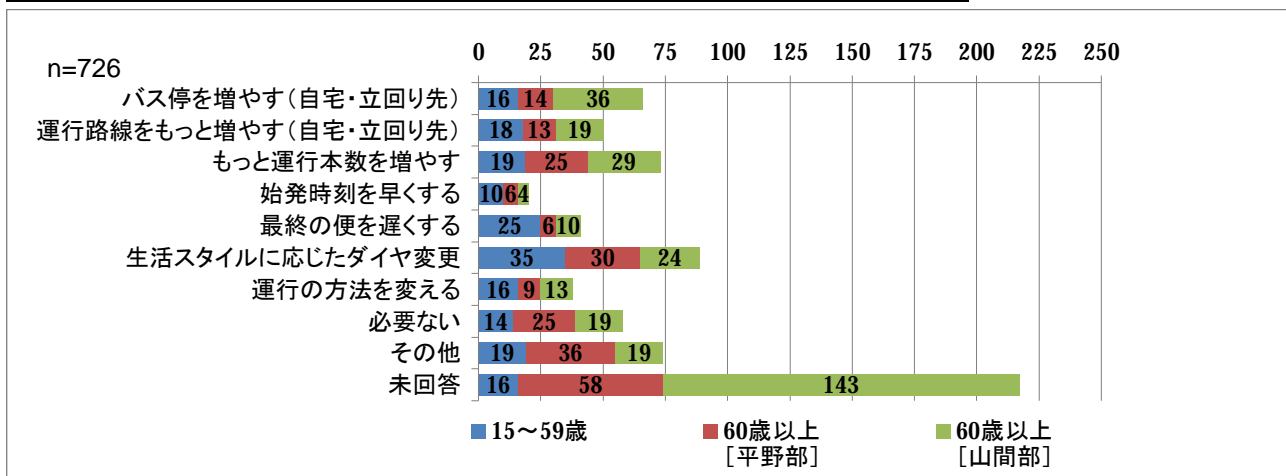
	計	変わらず利用する	回数を減らして	利用しない	わからない	未回答
総計	580	147	62	77	170	124
	100.0%	25.3%	10.7%	13.3%	29.3%	21.4%
15歳～59歳	126	11	17	35	53	10
	100.0%	8.7%	13.5%	27.8%	42.1%	7.9%
60歳以上[平野部]	167	37	17	23	56	34
	100.0%	22.2%	10.2%	13.8%	33.5%	20.4%
60歳以上[山間部]	287	99	28	19	61	80
	100.0%	34.5%	9.8%	6.6%	21.3%	27.9%



コミュニティバスに対する意見

◇バスの改善点

	15～59歳	60歳以上 [平野部]	60歳以上 [山間部]	合計
バス停を増やす(自宅・立回り先)	16 8.5%	14 6.3%	36 11.4%	66 9.1%
運行路線をもっと増やす(自宅・立回り先)	18 9.6%	13 5.9%	19 6.0%	50 6.9%
もっと運行本数を増やす	19 10.1%	25 11.3%	29 9.2%	73 10.1%
始発時刻を早くする	10 5.3%	6 2.7%	4 1.3%	20 2.8%
最終の便を遅くする	25 13.3%	6 2.7%	10 3.2%	41 5.7%
生活スタイルに応じたダイヤ変更	35 18.6%	30 13.5%	24 7.6%	89 12.3%
運行の方法を変える	16 8.5%	9 4.1%	13 4.1%	38 5.2%
必要ない	14 7.5%	25 11.3%	19 6.0%	58 8.0%
その他	19 10.1%	36 16.2%	19 6.0%	74 10.2%
未回答	16 8.5%	58 26.1%	143 45.3%	217 29.9%
合計	188	222	316	726



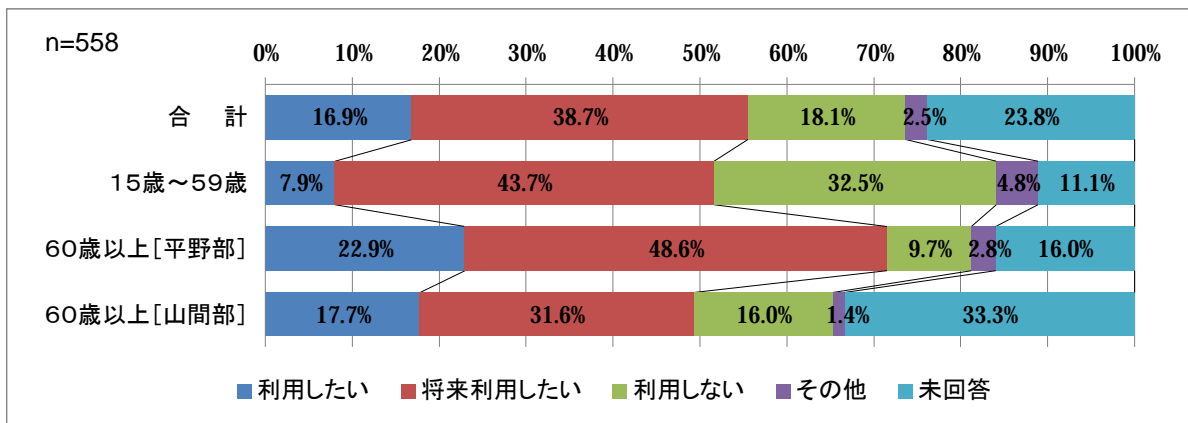
その他意見

	15～59歳	60歳以上 [平野部]	60歳以上 [山間部]	合計
バスの小型化		2	1	3
運行ルート時間帯の適正化	2	8	9	19
停留所の新設、環境整備	1	2		3
必要ない	2	1		3
現在のままでよい	2	3	1	6
家の前までの送迎形式(デマンド型)		2		2
歩きにくくなったら、将来利用	2	2	1	5
イベントとのタイアップ、見学会の開催	1	1		2
分からない、考えられない	4	7		11
その他(未記載含む)	5	8	7	20
合計	19	36	19	74

デマンドバスについて

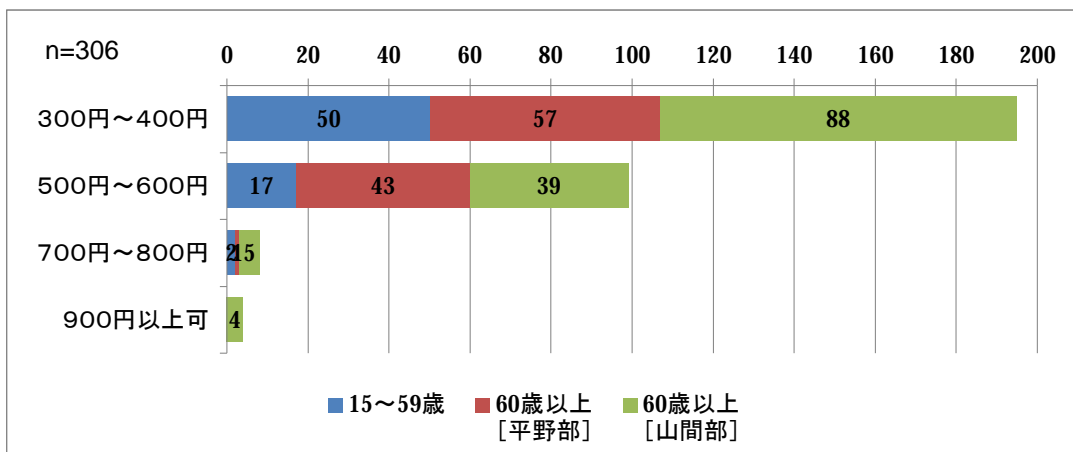
◇デマンドバス利用について

	計	利用したい	将来利用したい	利用しない	その他	未回答
総計	558	94	216	101	14	133
	100.0%	16.9%	38.7%	18.1%	2.5%	23.8%
15歳～59歳	126	10	55	41	6	14
	100.0%	7.9%	43.7%	32.5%	4.8%	11.1%
60歳以上[平野部]	144	33	70	14	4	23
	100.0%	22.9%	48.6%	9.7%	2.8%	16.0%
60歳以上[山間部]	288	51	91	46	4	96
	100.0%	17.7%	31.6%	16.0%	1.4%	33.3%



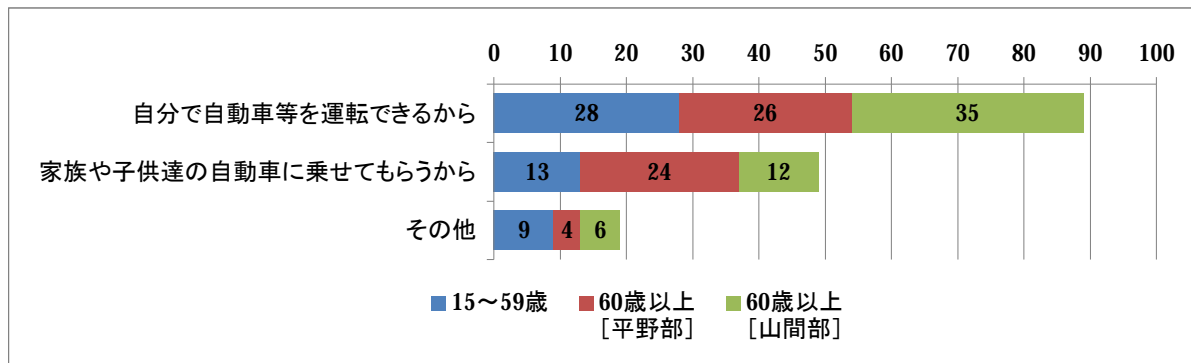
利用希望金額

	15～59歳	60歳以上 [平野部]	60歳以上 [山間部]	合計
300円～400円	50	57	88	195
	72.5%	56.4%	64.7%	63.7%
500円～600円	17	43	39	99
	24.6%	42.6%	28.7%	32.4%
700円～800円	2	1	5	8
	2.9%	1.0%	3.7%	2.6%
900円以上でもよい	0	0	4	4
	0.0%	0.0%	2.9%	1.3%
合計	69	101	136	306



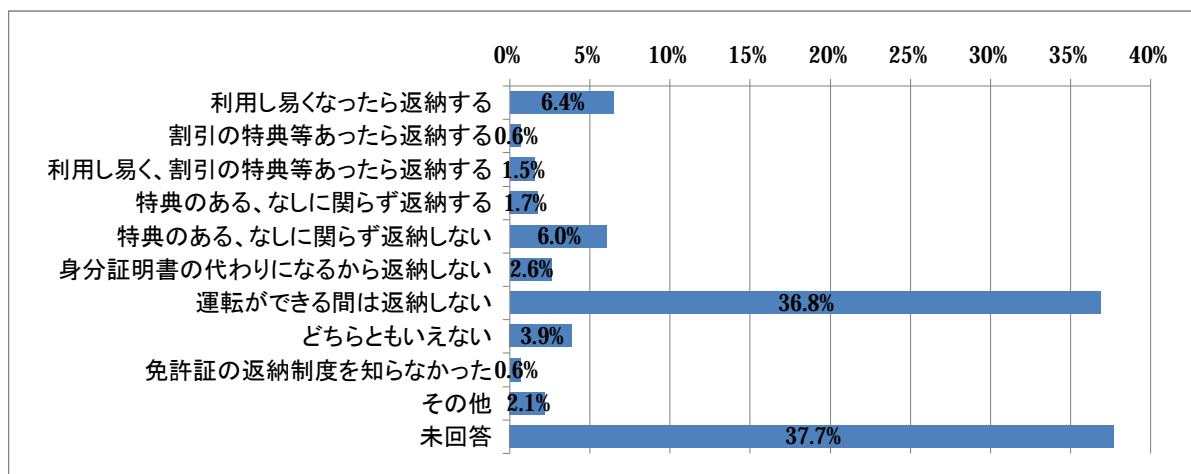
利用しない理由

	15～59歳	60歳以上 [平野部]	60歳以上 [山間部]	合計
自分で自動車等を運転できるから	28 56.0%	26 48.2%	35 66.0%	89 56.7%
家族や子供達の自動車に乗せてもらうから	13 26.0%	24 44.4%	12 22.6%	49 31.2%
その他	9 18.0%	4 7.4%	6 11.3%	19 12.1%
合 計	50	54	53	157



自動車運転免許証の返納について

回 答	60歳以上 [平野部]	割合	60歳以上 [山間部]	割合	合計	割合
利用し易くなったら返納する	8	4.7%	22	7.4%	30	6.4%
割引の特典等あったら返納する	1	0.6%	2	0.7%	3	0.6%
利用し易く、割引の特典等あったら返納する	3	1.8%	4	1.4%	7	1.5%
特典のある、なしに関らず返納する	3	1.8%	5	1.7%	8	1.7%
特典のある、なしに関らず返納しない	11	6.4%	17	5.7%	28	6.0%
身分証明書の代わりになるから返納しない	9	5.3%	3	1.0%	12	2.6%
運転ができる間は返納しない	72	42.1%	100	33.8%	172	36.8%
どちらともいえない	7	4.1%	11	3.7%	18	3.9%
免許証の返納制度を知らなかった	0	0.0%	3	1.0%	3	0.6%
その他	8	4.7%	2	0.7%	10	2.1%
未回答	49	28.7%	127	42.9%	176	37.7%
合 計	171	100.0%	296	100.0%	467	100.0%



自由記入欄

自由意見は、141人、157件であり、これは、回答者総数584人の24%にあたり、他のアンケートとほぼ同じ記入率である。

自由意見の内容を項目分けした結果は、下表のとおりであり、各アンケート回答区分で若干のばらつきはあるものの、「運行コース変更・拡大」が最も多く、次いで「継続運行」「運行形態の見直し」が多い意見となっている。

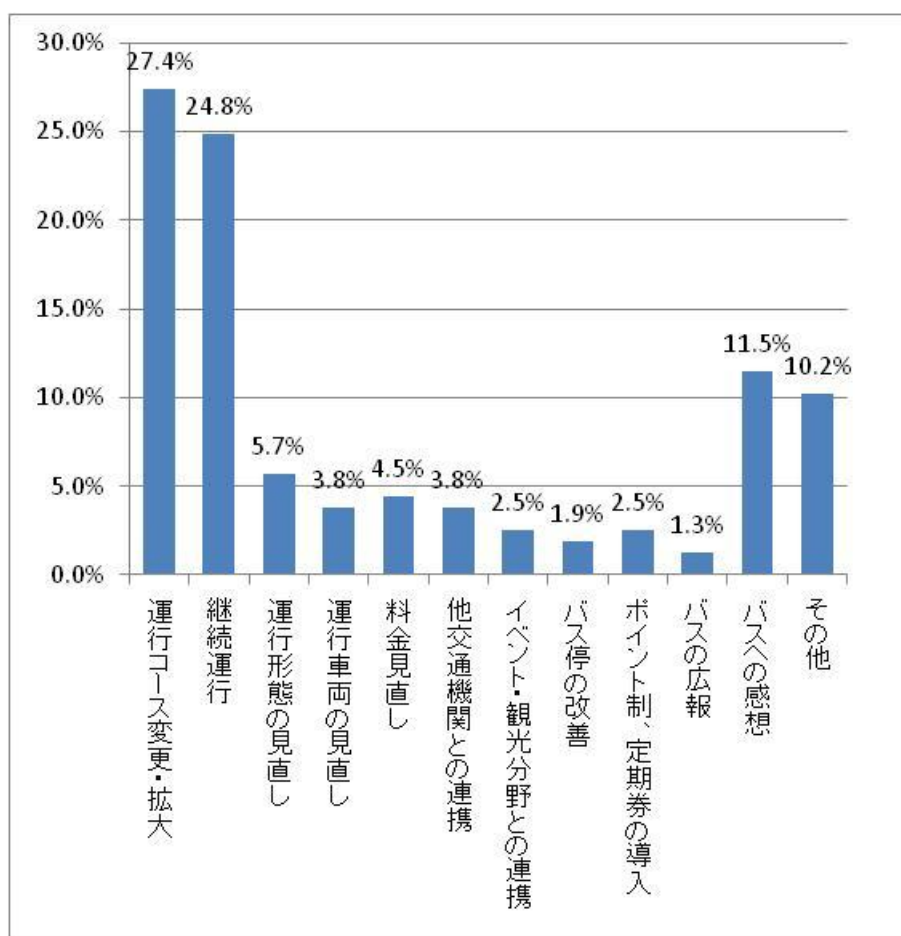
なお、複数の項目について記入しているものは、各項目に分けカウントしているため、記入者と回答数の合計は合致しない。

	回答者	記入者	割合
60歳以上 [山間部]	287	45	15.7%
60歳以上 [平野部]	171	41	24.0%
15～59歳	126	55	43.7%
計	584	141	24.1%

表 項目別回答数（複数回答可）

項目	60歳以上 [山間部]	割合	60歳以上 [平野部]	割合	15～59歳	割合	合計	割合
運行コース変更・拡大	19	39.6%	9	19.1%	15	24.2%	43	27.4%
継続運行	18	37.5%	6	12.8%	15	24.2%	39	24.8%
運行形態の見直し	2	4.2%	4	8.5%	3	4.8%	9	5.7%
運行車両の見直し	1	2.1%	3	6.4%	2	3.2%	6	3.8%
料金見直し	—	—	2	4.3%	5	8.1%	7	4.5%
他交通機関との連携	—	—	1	2.1%	5	8.1%	6	3.8%
イベント・観光分野との連携	—	—	3	6.4%	1	1.6%	4	2.5%
バス停の改善	—	—	1	2.1%	2	3.2%	3	1.9%
ポイント制、定期券の導入	—	—	—	—	4	6.5%	4	2.5%
バスの広報	—	—	—	—	2	3.2%	2	1.3%
バスへの感想	3	6.3%	15	31.9%	—	—	18	11.5%
その他	5	10.4%	3	6.4%	8	12.9%	16	10.2%
合計	48	100.0%	47	100.0%	62	100.0%	157	100.0%

図 項目別回答数（複数回答可）



以下に項目別の記入結果について整理する。

○ 運行コース変更・拡大（記入率 27.4%）

「運行変更・拡大」については、各アンケート回答区分の自由意見の中で最も多く挙げられた項目である。

代表的な意見

- ・ ルート拡大（畑谷へ平日運行、小針生・館野へ運行）
- ・ 運行時刻拡大（月・金曜日、大黒天コース昼運行）
- ・ 山形（町外）まで運行
- ・ 時間が合わない
- ・ 平野部にフリーストップを導入

○ 継続運行 (記入率 24.8%)

代表的な意見

- ・今後とも継続して運行を望む

○ 運行形態の見直し (記入率 5.7%)

代表的な意見

- ・デマンドバスの運行

○ 料金見直し (記入率 4.5%)

代表的な意見

- ・距離別制の導入
- ・もう少し高くてもよい

○ 運行車両の見直し (記入率 3.8%)

代表的な意見

- ・バスの小型化
- ・高齢者対応のバスへ

○ 他交通機関との連携 (記入率 3.8%)

代表的な意見

- ・病院のシャトルバスに合うように

○ イベント・観光分野との連携 (記入率 2.5%)

○ ポイント制、定期券の導入 (記入率 2.5%)

○ バスへの感想 (記入率 11.5%)

○ その他

(記入率 10.2%)

代表的な意見

- ・空のバス多い
- ・あきらめている
- ・利用しない、利用できない