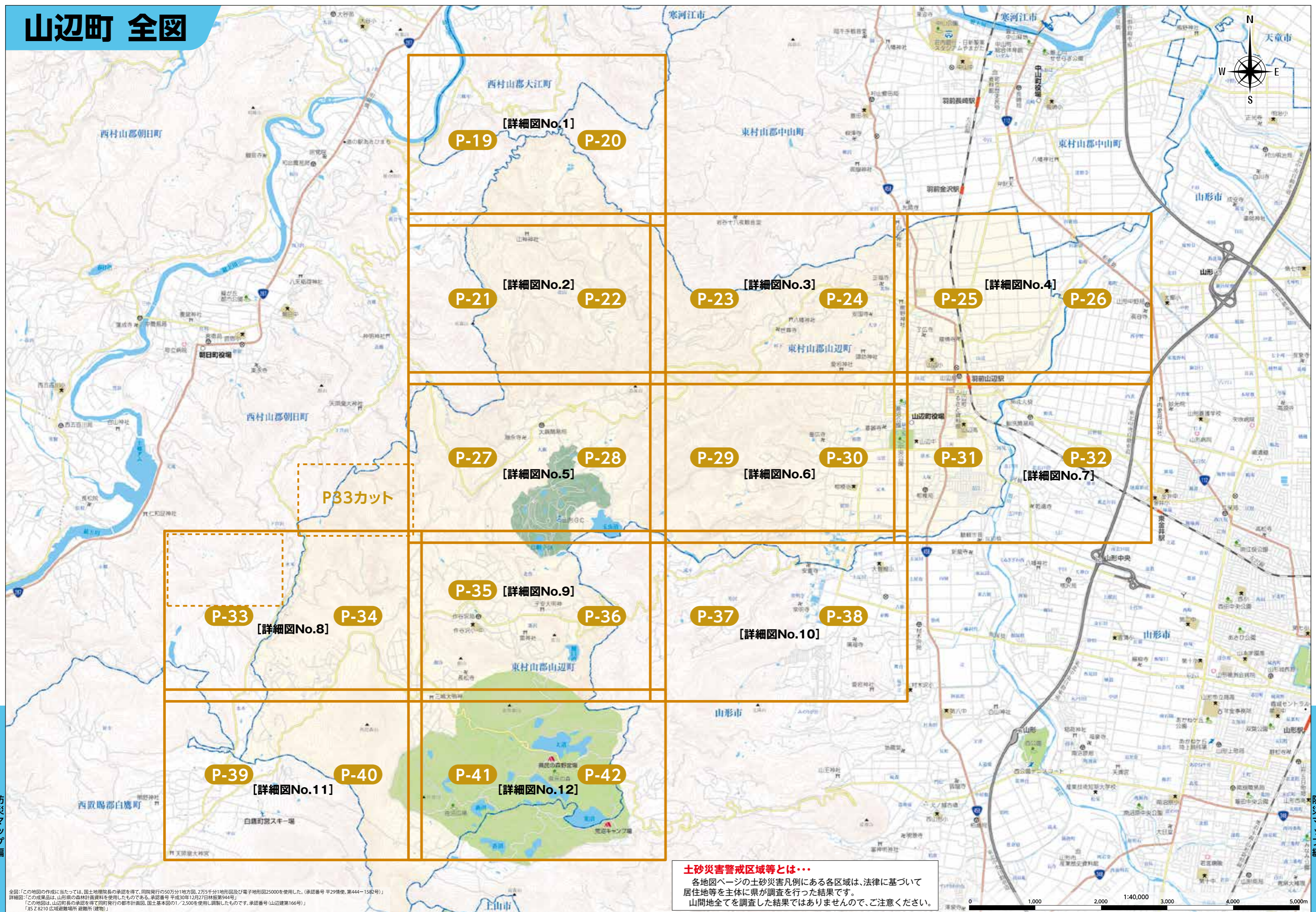


山辺町 全図



土砂災害警戒区域等とは…
 各地図ページの土砂災害凡例にある各区域は、法律に基づいて居住地等を主体に県が調査を行った結果です。山間地全てを調査した結果ではありませんので、ご注意ください。

全図：この地図の作成に当たっては、国土院院長の承認を得て、同院発行の50万分1地方図、2万5千分1地形図及び電子地形図25000を使用した。(承認番号 平29情使、第444-1582号)
 詳細図：この成果品は、山形県の森林計画資料を使用したものである。承認番号 平成30年12月27日林策第944号
 この地図は、山辺町長の承認を得て同町発行の都市計画図、国土基本図の1/2,500を使用し調整したものです。承認番号(山辺建第166号)
 「JIS Z 8210 広域避難場所 避難所(建物)」