

# お知らせ版

## 3年ぶり！春の茨城を満喫！ 「日立さくらまつりツアー」参加者募集

友好都市茨城県日立市の「さくらまつり」を訪れてみませんか。「平和通りの桜」は、日本のさくら名所100選にも選ばれており見応え抜群です。また、太平洋を一望する展望風呂が魅力的な国民宿舎「鶴の岬」に宿泊し、2日目は茨城県の観光スポットを巡ります。多くの町民の皆さまのご参加を、心よりお待ちしております。

期間／4月1日(土)～2日(日)

- ▼1日…役場 → 昼食・日立さくらまつり散策 → 国民宿舎「鶴の岬」(宿泊)
- ▼2日…大洗磯前神社 → めんたいパーク大洗 → 昼食 (那珂湊海鮮市場) → 干し芋専門店 (大丸屋) → 役場

参加費／1人22,000円 (1日の夕食、2日の朝食・昼食代を含みます)

定員／先着37人(30人に満たない場合は中止となる場合があります)  
山辺町・日立市交流協会会員枠20人、一般枠17人

申込み／電話または政策推進課窓口 (役場2階) へ直接申し込みください。

申込み期間／3月10日(金)まで

※土・日曜日を除きます。また、定員になり次第、締め切ります。

- その他／
- ・日程などの詳細は、参加者確定後に再度ご案内します。
  - ・1日の昼食および各自の飲み物代などについては、自己負担になります。
  - ・宿泊は1室4～5人です。
  - ・移動中の車内を含めツアー参加中はマスクを着用ください。また、定期的な手指の消毒や咳エチケットなど感染拡大防止マナーにご協力ください。
  - ・小グループでの参加の場合は、部屋割りや食事の席など、可能な限りご希望にお応えします。

### 申込み・問合せ

山辺町・日立市交流協会事務局  
(政策推進課 総合戦略係) ☎ (667) 1110



山辺町ホームページ

### 登録制メール

町の災害情報などをメールで入手できます。下記アドレスまたはQRコードから登録できます。

パソコン	<a href="https://service.sugumail.com/yamanobe/member/">https://service.sugumail.com/yamanobe/member/</a>
携帯電話・スマートフォン	<a href="https://service.sugumail.com/yamanobe/">https://service.sugumail.com/yamanobe/</a>



### 防災放送の自動音声応答システム

防災放送の放送内容を電話で確認できます。☎023-629-0011





## ブロック塀の安全点検のお願い

平成30年6月18日に発生した大阪北部を震源とする地震により、塀の倒壊被害がありました。同様の事故を防ぐため、ご自身が所有または管理している塀について安全点検をお願いします。

### ◆塀の安全点検を行いましょ

- ①塀は高すぎませんか?(地盤から2.2m以下か)
- ②塀の厚さは十分ですか?(10cm以上の厚さ【塀の高さが2m～2.2mの場合は15cm以上】)
- ③控え壁はありますか?(長さ3.4m以下ごとに塀の高さの1/5以上突出した控え壁があるか)
- ④コンクリートの基礎がありますか?
- ⑤塀に傾きやひび割れはないですか?
- ⑥塀に鉄筋は入っていますか?

### ◆安全点検により危険性が確認された場合

速やかに付近通行者への注意表示を行うとともに、建築士などの専門家に相談し、適切な補修および、撤去などの対策を行うようお願いいたします。

※詳細は国土交通省のホームページから確認できます。

国交省ホームページ



### 問合せ

建設課 管理用地係 ☎(667) 1113

## お気軽にご相談ください

### 行政相談所を開設します

国や町の仕事についての苦情や要望を受け付け、みなさんと役所などとの間に立って、その解決を進めるよう相談に応じています。相談無料で、秘密は厳守します。

日時/3月16日(木) 午前10時～正午

場所/役場1階 町民談話室

相談員/長谷川吉則さん(行政相談委員)

～次の相談窓口もご利用ください～

総務省山形行政評価事務所(山形市緑町一丁目5-48) ☎0570-090110(行政苦情110番)

### 問合せ

総務課 庶務係 ☎(667) 1111

## 在宅酸素療法を行っている方へ 電気料金の一部を助成します

在宅酸素療法を行っている方のうち、医療費の助成が適用されない身体障がい者の方の経済的負担を軽減するため、電気料金の一部を助成します。  
**対象者**/町内にお住まいで、呼吸器機能障害で等級が3級および4級の身体障害者手帳を所持しており、かつ医師の指示で在宅酸素療法を行っている方

**助成額**/月額1,600円

**対象期間**/令和4年10月～令和5年3月

**持ち物**/申請書類一式、身体障害者手帳、振込先の通帳

**申請期限**/4月5日(水)

※はじめて申請する方は事前登録が必要です。必要書類は保健福祉課福祉係(役場1階②番窓口)でお配りします。

### 申請・問合せ

保健福祉課 福祉係 ☎(667) 1107

## 人工透析を受けている方へ 通院費の一部を助成します

人工透析を受けている方の経済的負担を軽減するため、医療機関への通院に必要な交通費の一部を助成します。

**対象者**/町内にお住まいで、人工透析治療のため交通機関(自家用車を含む)を利用して通院している身体障がい者の方

※本人および同居している世帯の生計中心者に所得税が課税されている場合は対象となりません。

**対象期間**/令和4年10月～令和5年3月

**持ち物**/申請書類一式、身体障害者手帳、振込先の通帳

※申請書類には、医療機関から記入していただく書類があります。必要書類は保健福祉課福祉係(役場1階②番窓口)でお配りします。

**申請期限**/4月5日(水)

### 申請・問合せ

保健福祉課 福祉係 ☎(667) 1107

## 山形県議会議員選挙

山形県議会議員選挙(東村山郡選挙区)は、以下の日程で行われます。

### ●立候補予定者説明会および出納責任者説明会

日時/3月7日(火) 午前10時～

場所/村山総合支庁2階講堂  
(山形市鉄砲町2-19-68)

### ●立候補届出受付

日時/3月31日(金) 午前8時30分～午後5時

場所/村山総合支庁2階講堂  
(山形市鉄砲町2-19-68)

### ●選挙期日

選挙の告示/3月31日(金)

投票日/4月9日(日)

期日前投票/4月1日(土)～8日(土) 役場2階 会議室  
午前8時30分～午後8時

### 問合せ

説明会および届出について: 山形県選挙管理委員会村山地方事務局 ☎(621) 8107

選挙期日について: 山辺町選挙管理委員会事務局 ☎(667) 1111



## スタンプを集めて抽選をしよう

産直やまのべ温泉市では、3月29日までの毎週水曜日に当産直でお買い上げの方へ、1日1回スタンプを押印します。スタンプを集めて「お楽しみ抽選」ができますので、この機会にぜひやまのべ温泉市をご利用ください。

**抽選条件**/スタンプ5個で1回 ※空くじ無し。

**抽選日**/3月29日(水)～31日(金)(3日間)

**営業時間**/午前9時～午後4時45分

### 問合せ

産直やまのべ温泉市運営組合(山辺温泉施設内) ☎(664) 2685

## 山辺町・日立市交流協会会員を募集しています

茨城県日立市との交流をお互いの市民・町民で進め、交流の輪を広げることを目的に平成16年から産業・経済・文化・教育など様々な分野で交流活動を行っています。いっしょに交流の輪を広げる活動を行いましょ。

### 会員特典/

・日立市の物産販売や交流協会主催事業の事前案内  
・交流協会主催事業の参加者割引引きと優先申し込み  
**年会費**/団体会員5,000円 企業会員3,000円 個人会員1,000円

**申込み**/役場ロビーまたは各公民館にある申込書に必要事項を記入のうえ、政策推進課へ提出してください。

### 申込み・問合せ

山辺町・日立市交流協会事務局  
(政策推進課 総合戦略係) ☎(667) 1110

## 山辺駅前自転車置場の年間利用者を募集します

自転車で山辺駅までおいでの通勤・通学者のみならず、ぜひ駅の自転車置場をご利用ください。町外にお住まいの方も申し込みます。

**対象車両**/自転車に限ります

**駐輪可能台数**/200台

**年間使用料**/1,000円

**申込み方法**/申込用紙に年間使用料を添えて、町民生活課(役場1階①番窓口)へお申し込みください。

※申込用紙は、町民生活課でお配りします。町ホームページからもダウンロードできます。

**申込み期間**/3月13日(月)～24日(金)

受付: 午前8時30分～午後5時15分

※土・日曜日、祝日を除きます。

※火曜日のみ午後7時まで受付を延長します。

※受付は先着順となります。申し込み台数が駐輪可能台数に達した時点で受付終了となります。

### 申込み・問合せ

町民生活課 生活環境係 ☎(667) 1109





## ◇マイナンバーカードQ&A◇

- Q1**：マイナンバーカードに設定した暗証番号を忘れてしまいました。どうすればいいですか？
- A1**：暗証番号は再設定することができます。役場に来ていただき、町民生活課住民係（1階①番窓口）で再設定の手続きをお願いします。
- Q2**：マイナンバーカードを落としたり、なくしたら、すぐに悪用されてしまうのですか？
- A2**：マイナンバーカードは本人が設定した暗証番号が分からなければ、使用することはできません。また、使用を停止する手続きもできます。
- Q3**：マイナンバーカードに口座情報を紐づけすると、国から口座の残高や、どういった取引をしているかなど、全て確認されてしまうのですか？
- A3**：マイナンバーカードに口座情報を紐付けても、国で自由に口座の中身を確認することはできません。今までと同じく、各金融機関で管理します。

### 参考資料

地方公共団体情報システム機構マイナンバーカード総合サイト

<https://www.kojinbango-card.go.jp/>



マイナンバーカード総合サイト

### 問合せ

マイナンバー総合フリーダイヤル  
☎ 0120 (95) 0178

## ～第18回哲学カフェ～

### 悪の正体

今回のテーマは「悪の正体」です。  
**日時**／3月8日(水) 午後2時～4時  
**場所**／山形市市民活動支援センター市民活動情報コーナー「ふらっと」(霞城セントラル22階)  
**定員**／8人程度  
**費用**／無料 ※事前にお申し込みください。  
※当日参加もできますが、申し込み多数の場合はお断りすることがあります。  
**申込み方法**／電話、FAX、Eメールでお申し込みください。

### 申込み・問合せ

山形市市民活動支援センター  
☎ (647) 2260 FAX (647) 2261  
Eメール：center@yamagata-npo.jp

## NPOやまがた交流Cafe

山形市やその近郊で市民活動を行っている市民団体の方を対象に開催する交流会です。どこでどんな活動をしているか、最近はどうな様子か、課題は何かなどを自由に話しあっていただく出会いと交流の場です。

**日時**／3月19日(日) 午前10時～正午  
**場所**／山形市市民活動支援センター高度情報会議室(霞城セントラル23階)  
**定員**／20人程度  
**費用**／無料 ※事前にお申し込みください。  
**申込み方法**／電話、FAX、Eメールでお申し込みください。

### 申込み・問合せ

山形市市民活動支援センター  
☎ (647) 2260 FAX (647) 2261  
Eメール：center@yamagata-npo.jp

## 3月は「自殺対策強化月間」です

自殺対策強化月間の取り組みとして、電話相談を拡充して実施します。

**期間**／3月1日(水)～7日(火)

**時間**／午前9時～午後5時

### ▼こころの健康相談統一ダイヤル

☎0570-064-556

※IP電話など、一部の電話からは接続できません。

### ▼心の健康相談ダイヤル

☎ (631) 7060

※通常、「心の健康相談ダイヤル」は、午前9時～正午、午後1時～5時(土・日曜日、祝日および年末年始を除く)の対応となります。

**その他**／身近な人や大切な人を自死で亡くした方が安心して相談できる窓口として「自死遺族個別相談」「自死遺族の集い」を開催しています。詳しくは、山形県精神保健福祉センターへお問い合わせください。

### 問合せ

山形県精神保健福祉センター ☎ (674) 0139

## ラベンダーポプリ販売のお知らせ

玉虫沼農村公園で、2年前に収穫して乾燥保存していたラベンダーポプリを販売します。

**販売場所**／産業課(役場1階③番窓口)

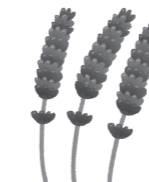
**販売期間**／3月1日(水)～31日(金) ※平日のみ

**販売価格**／1,000円 ※乾燥ポプリ(約220g)

※先着9袋の販売となります。購入制限はもうけませんので、購入希望の方はお早めにお買い求めください。また、植栽などの管理作業も随時行っておりますのでご理解をお願いします。

### 問合せ

産業課 農村整備係  
☎ (667) 1106



## 献血にご協力ください

日本赤十字社山形県支部の献血バスが来ます。輸血に必要な血液を十分に確保するためには、みなさんの献血が必要です。ご協力をお願いします。

**日時・会場**／3月9日(木)

役場3階委員会室(2) 午前9時30分～11時30分  
保健福祉センター 午後1時30分～3時30分

**献血の種類**／400ml献血

**採血可能年齢**／

▽男性：満17歳～69歳

▽女性：満18歳～69歳

※65歳以上の方は、60歳から64歳までの間に献血経験がある方のみとなります。

**持ち物**／本人確認のための身分証明書(運転免許証、健康保険証など)、献血カード(お持ちの方)

※問診の後に献血をお断りする場合があります。

### 問合せ

保健福祉センター ☎ (667) 1177

## きらり★カフェを開催します

認知症の方、介護や認知症に関心のある方ならどなたでも参加でき、みんなが気軽に立ち寄れる「つながり」と「きっかけ」ができる新しい場所です。地域のみなさんの情報交換の場所として、お気軽にお越しください。

**日時**／3月17日(金) 午前10時～11時30分

**場所**／緑ヶ丘コミュニティセンター

**内容**／「交通安全と車の運転」

**定員**／20人

※感染症対策のため、事前の申し込みが必要です。

**参加費**／無料

### 申込み・問合せ

山辺町社会福祉協議会 ☎ (664) 7982



## 資源物の回収にご協力ください！

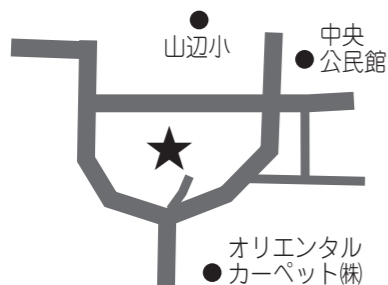
町では家庭から出される新聞紙、ダンボール、雑誌、雑がみ、古着、古布を資源回収しています。

特に雑がみへの分別を徹底すれば『もやせるごみ（有料ごみ）』を減らせます。雑がみ分別袋は、役場・支所、お近くの公民館で、無料で配布しています。

**回収日** / 3月11日(土)・12日(日)

**回収時間** / 午後5時～8時

**場所** / 旧役場跡地（地図に★で示した場所です。）



**問合せ** 町民生活課 生活環境係  
☎ (667) 1109

## やまのべ温泉 作品展示のお知らせ

山辺温泉保養センターでは、町内7つの文化芸術団体の作品（絵画・すみ絵・写真など）を展示しています。

3月は、「山辺美術クラブ」の作品です。温泉においでの際は、ぜひご覧ください。

**問合せ** 山辺温泉保養センター  
☎ (664) 7777

## 無理なく！気軽に！3B体操体験会

3B体操は生涯を通じて、心身ともに健康な日常生活が送れるように年齢性別に関係なく、誰にでも楽しんでいただける、3つの道具、「ボール・ベル・ベルダー」を使って行う健康体操です。

コロナ禍、寒い冬…。運動不足による足腰の筋力低下・肩こりなど、一緒に楽しみながら、解消してみませんか。

**日時** / 3月15日(水) 午前10時～11時30分

**場所** / 山辺北部公民館

**講師** / 公益社団法人日本3B体操協会  
公認指導者 小林 ゆきこさん

**持ち物** / 内履き、給水用飲み物、汗拭きタオル

**参加費** / 無料 ※道具はこちらで準備します。

**募集人数** / 先着15人

**申込み期限** / 3月10日(金)

～メンバーを募集しています 3B体操山辺教室～

**活動日** / 毎月4回（金曜日）午前10時～11時30分

**場所** / 山辺中央公民館 集会ホール

※活動場所が変更になる場合があります。

**連絡先** / 飛塚さん ☎ (664) 6102

**問合せ**

山辺北部公民館 ☎ (667) 0551



3B体操

### ～各イベントの参加にあたって～

※マスクの着用をお願いいたします。また当日発熱や風邪の症状がある場合は参加をお控えください。

※新型コロナウイルス感染症拡大状況などにより、講座が中止や延期となる場合がございます。その際はお電話にてご連絡いたします。

# 社会共育のひろば

山辺町教育委員会・各地区公民館 問合せ/教育課 社会教育係（中央公民館内） ☎ (664) 6033

## ～12カ月を彩る誕生花シリーズ～ 縫わずに簡単！きめこみパッチワーク

花の絵柄がデザインされているボードの溝に、めうちを使って布をなぞって入れる（きめこみ）だけで作品が作れます。所々にフェルト芯を入れるのでよりふっくらとした仕上がりとなります。12カ月を彩る4月の誕生花シリーズは鮮やかな「アネモネ」です。5月は「すずらん」の予定です。

**日時** / 3月24日(金) 午前9時～正午

**場所** / 近江公民館

**持ち物** / はさみ、めうち

**参加費** / 1,500円（材料費）

※サイズは15.3×15.3cm（額の外寸は18.5×18.5cm）

※額は別売りです。（500円）

ご希望の方はお申し込みの際にお伝えください。

**募集人数** / 先着10人

**問合せ**

近江公民館  
☎ (664) 7895



パッチワーク

**ふるさと資料館**

## やまのべひな人形展

山辺には古くから残る時代雛がたくさんあります。昔ながらの雛との出逢いが「春」へと誘います。

**期間** / 3月1日(水)～3月26日(日)

**場所** / ふるさと資料館

**時間** / 午前10時～午後4時まで

**休館日** / 月曜日、国民の祝日

**入館料** / 大人200円、高校生・大学生100円  
小、中学生50円（未就学児は無料）

※交流センター1階ではコーヒーの販売も行っております。

※万全の対策で実施しますが、体調がすぐれない場合は来館をご遠慮願います。なお、県内の感染状況によっては開催途中での中止もあります。

※例年行っております「まちなか 雛 ミュージアム」は今年も中止します。

**問合せ**

ふるさと資料館  
☎ (664) 5033



ひな人形

中央公民館図書室

## マル得情報 かわら版

**問合せ**

中央公民館図書室 ☎ (664) 6433

◇3月の壁面コーナー

『フレッシュさんにエール本』特集

3月・4月は、卒業・転勤・進学・就職と人生の節目をむかえる季節です。さまざまな出会いと別れ・慣れない環境と人間関係に、心が揺さぶられるかもしれません。そんなフレッシュさんに、ピッタリの書籍をセレクトしてみました。実用的なもの、心が軽くなるものなど、ご自分に合ったものをぜひ手にとってみてください。

◇カウンター特設コーナー

『絵本のなかで雛祭り』『春をさきどり・絵本』特集

お雛様を飾り、白酒・桃の花をお供えすると、外の雪景色とは別世界、何だか心がほんわかしますね。絵本のなかのお雛様も個性豊かで、楽しいお話がたくさんあります。

さくら・タンポポ・チューリップ…絵本のなかでも、春の花はきれいに咲いています。お話と一緒に楽しみください。



# 3

2023

# お知らせカレンダー

●町の保健事業（健診・検診など）の問合せ／保健福祉センター ☎（667）1177

1	水	交通安全の日（黄色い小旗を掲げ交通安全に努めましょう） ●母子手帳交付・妊婦健康相談（妊娠届出書・マイナンバーカードまたは通知カード・身分証明書持参） 受付…10：00～11：00 保健福祉センター ●3カ月児健診（母子手帳・バスタオル・ハガキ持参） 受付…ハガキをご確認ください 保健福祉センター 対象…令和4年11月生まれ ●9カ月児健診（母子手帳・バスタオル・ハガキ持参） 受付…ハガキをご確認ください 保健福祉センター 対象…令和4年6月生まれ ●ママとベビーの健康相談（助産師相談） 乳児健診時に開催（要予約）
2	木	
3	金	
4	土	
5	日	日曜当番医 9：00～12：00（受付11：30まで） クリニックメルヘン ☎（667）0088
6	月	
7	火	
8	水	●5歳すくすく健診（母子手帳・筆記用具・飲み物・ハガキ持参） 受付…14：00～14：10 保健福祉センター 対象…平成30年1月～4月1日生まれ
9	木	
10	金	
11	土	資源回収日 17：00～20：00 旧役場跡地
12	日	資源回収日 17：00～20：00 旧役場跡地 日曜当番医 9：00～12：00（受付11：30まで） やまのべ整形外科 ☎（665）8900
13	月	
14	火	シルバー人材センター入会希望者説明会 13：30～ 町シルバー人材センター ☎（667）1055
15	水	●母子手帳交付・妊婦健康相談（妊娠届出書・マイナンバーカードまたは通知カード・身分証明書持参） 受付…10：00～11：00 保健福祉センター
16	木	
17	金	
18	土	
19	日	日曜当番医 9：00～12：00（受付11：30まで） やまのべ藤田クリニック ☎（665）7003
20	月	
21	火	<春分の日>

22	水	
23	木	
24	金	
25	土	
26	日	日曜当番医 9：00～12：00（受付11：30まで） ひでたま胃腸科眼科クリニック ☎（665）8876
27	月	山辺温泉保養センター休館日
28	火	シルバー人材センター入会希望者説明会 13：30～ 町シルバー人材センター ☎（667）1055
29	水	
30	木	
31	金	
4/1	土	
2	日	日曜当番医 9：00～12：00（受付11：30まで） 山辺こどもクリニック ☎（664）8488
3	月	
4	火	
5	水	●3カ月児健診（母子手帳・バスタオル・ハガキ持参） 受付…ハガキをご確認ください 保健福祉センター 対象…令和4年12月生まれ ●9カ月児健診（母子手帳・バスタオル・ハガキ持参） 受付…ハガキをご確認ください 保健福祉センター 対象…令和4年7月生まれ ●ママとベビーの健康相談（助産師相談） 乳児健診時に開催（要予約）

## めんごっこ広場・子育て広場（3月）

場所	期日
安達峰一郎記念保育所 （月・水・金） ☎（664）5066	1、3、6、8、10、 13、15、17、20、22、 24、27、29、31
山辺南部公民館（火） ☎（665）7305	7、14、28
山辺北部公民館（木） ☎（667）0551	2、9、16、23、30

<時間> 保育所……午前9時～正午、午後1時～3時

公民館……午前9時30分～11時30分

※就園前のお子さんとその保護者が対象です。

※無料で利用できます。申し込み不要です。

※新型コロナウイルス感染拡大防止のため、体温を測ってからおいでください。

※新型コロナウイルス感染拡大の状況によっては開催できない場合があります。

日曜・祝日・年末年始の急病のときは 山形市休日夜間診療所（山形市香澄町2-9-39） ☎（635）9955

広報やまのべ「お知らせ版」 令和5年3月1日発行 第771号 編集発行／山辺町役場 政策推進課 ☎023（667）1110