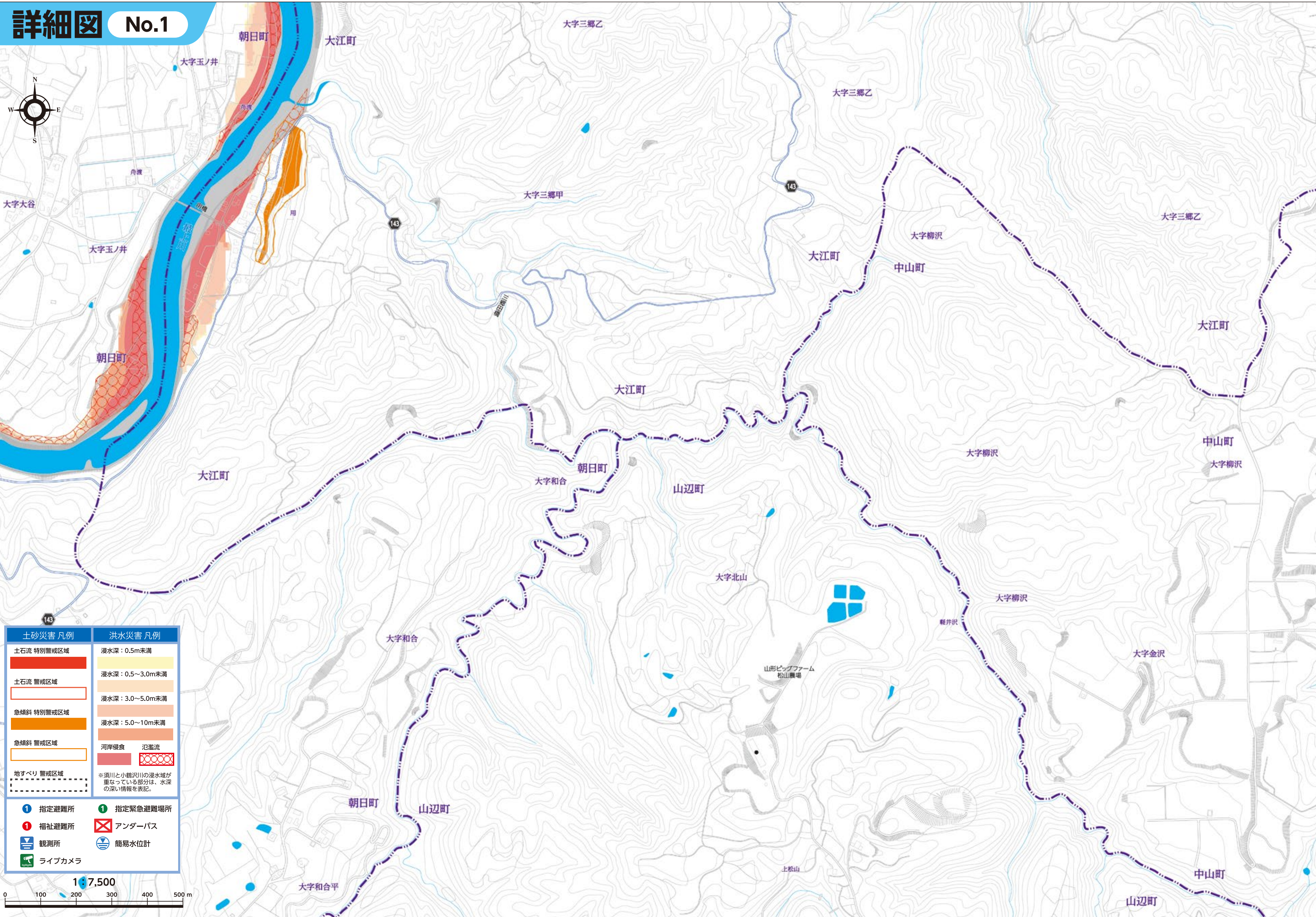


詳細図 No.1



土砂災害 凡例		洪水災害 凡例	
土石流 特別警戒区域		浸水深：0.5m未満	
土石流 警戒区域		浸水深：0.5～3.0m未満	
急傾斜 特別警戒区域		浸水深：3.0～5.0m未満	
急傾斜 警戒区域		浸水深：5.0～10m未満	
地すべり 警戒区域		河岸侵食	
		氾濫流	
① 指定避難所	① 指定緊急避難場所	※須川と小鶴沢川の浸水域が重なっている部分は、水深の深い情報を表記。	
② 福祉避難所	⊠ アンダーパス		
📡 観測所	📊 簡易水位計		
📹 ライブカメラ			

