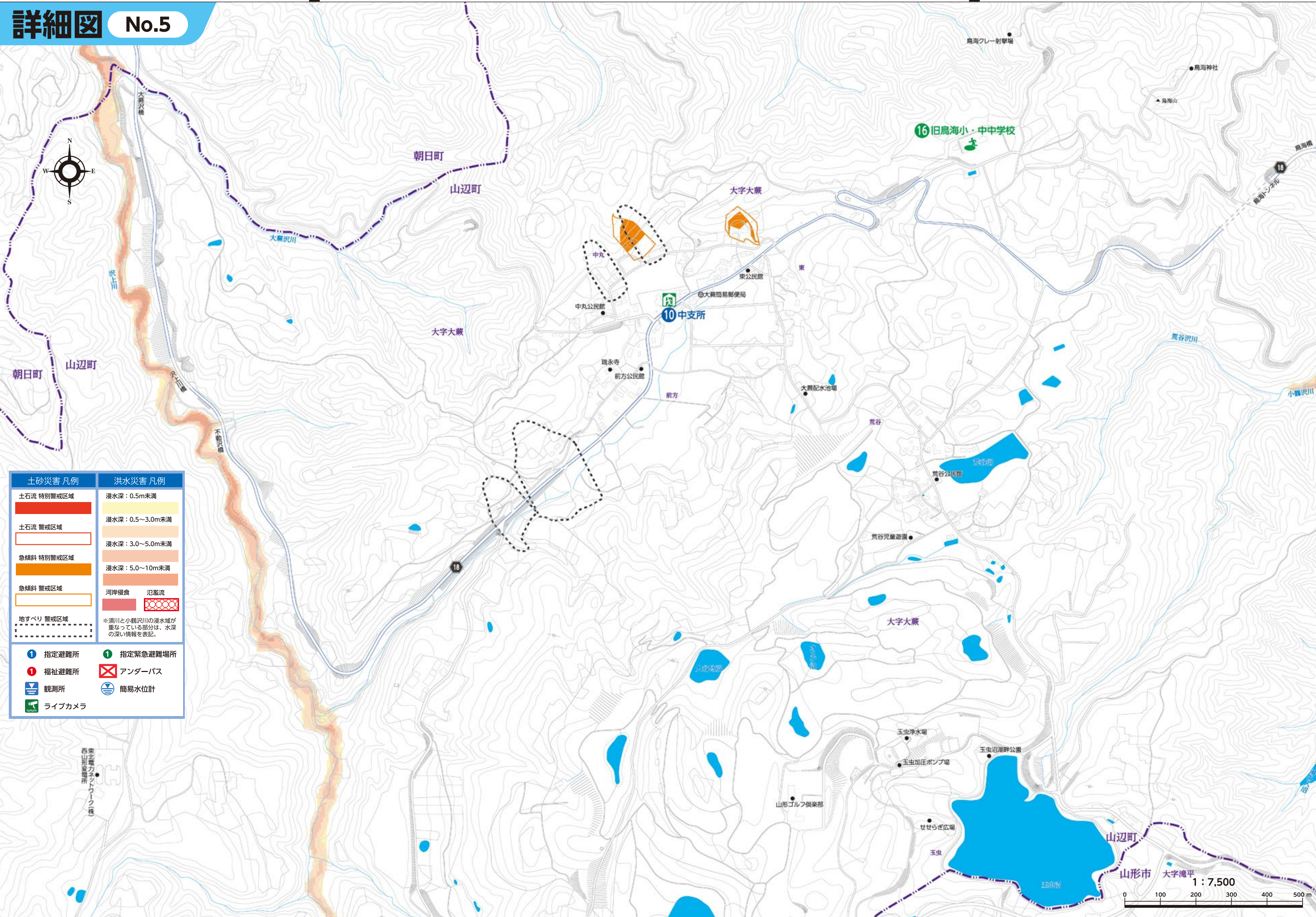


詳細図 No.5

P21

P22



土石流 凡例	洪水災害 凡例
土石流 特別警戒区域	浸水深：0.5m未満
土石流 警戒区域	浸水深：0.5～3.0m未満
急傾斜 特別警戒区域	浸水深：3.0～5.0m未満
急傾斜 警戒区域	浸水深：5.0～10m未満
地すべり 警戒区域	河岸侵食 氾濫流
指定避難所	指定緊急避難場所
福祉避難所	アンダーパス
観測所	簡易水位計
ライブカメラ	

※須川と小鶴沢川の浸水域が重なっている部分は、水深の深い情報を表記。

山形市 大字滝平 1:7,500
0 100 200 300 400 500 m

P35

P36